

Mari-sol pie doble mesa 4 patas

por Eugeni Quitllet

La colección, diseñada por Eugeni Quitllet, combina tecnología avanzada y un diseño cautivador. Mari-Sol se adapta perfectamente a cualquier entorno, ya sea en una terraza urbana o un jardín junto al mar. Su forma elegante y su carácter versátil la convierten en la pieza ideal para embellecer y optimizar espacios tanto interiores como exteriores.

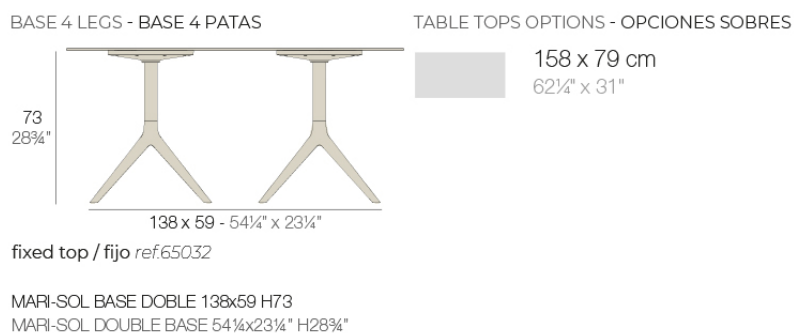


Info

Descripción

Tubo de aluminio extrusionado con base de fundición de aluminio pintado con pintura epoxi al horno. Apto para uso interior y exterior. No incluye tablero.

Peso: 9.8 Kg



Acabados

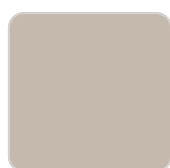
acabados

BASE ALUMINIO

Ref. 65032



white



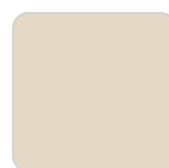
ecru



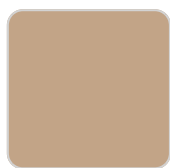
smoked



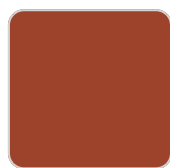
tortora



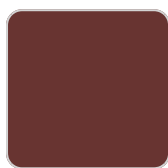
cream



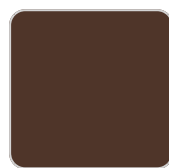
camel



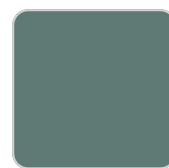
clay



garnet



brown



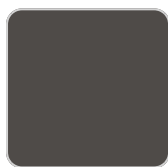
green



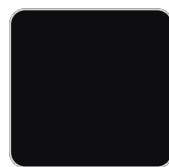
blue



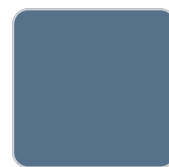
gray



anthracite



black



ocean

Pie de aluminio pintado epoxy con soporte fijo en poliamida con fibra de vidrio

tableros

HPL

Ref. 66413

HPL black edge

VONDOM

Solid Core
Ref. 66413B

HPL solid core

