

## Mari-sol pie doble mesa 3 patas

por Eugeni Quitllet

La colección, diseñada por Eugeni Quitllet, combina tecnología avanzada y un diseño cautivador. Mari-Sol se adapta perfectamente a cualquier entorno, ya sea en una terraza urbana o un jardín junto al mar. Su forma elegante y su carácter versátil la convierten en la pieza ideal para embellecer y optimizar espacios tanto interiores como exteriores.



## Info

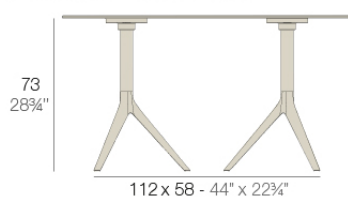
---

### Descripción

Tubo de aluminio extrusionado con base de fundición de aluminio pintado con pintura epoxi al horno. Apto para uso interior y exterior. No incluye tablero.

Peso: 6.88 Kg

BASE 3 LEGS - BASE 3 PATAS



fixed top / fijo ref.65031

collapsible top / abatible ref.65031T

MARI-SOL BASE DOBLE 112x58 H73

MARI-SOL DOUBLE BASE 44x22<sup>3</sup>/<sub>4</sub>" H28<sup>3</sup>/<sub>4</sub>"

TABLE TOPS OPTIONS - OPCIONES SOBRES



119 x 69 cm

46<sup>3</sup>/<sub>4</sub>" x 27<sup>1</sup>/<sub>4</sub>"

## Acabados

---

### acabados

---

BASE ALUMINIO

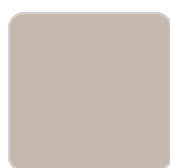
Ref. 65031T



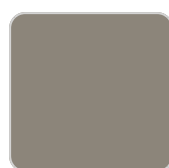
white



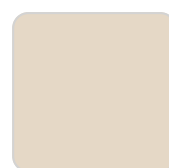
smoked



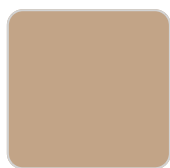
ecru



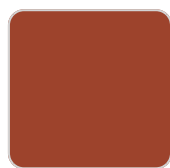
tortora



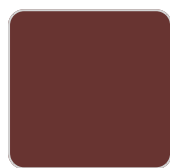
cream



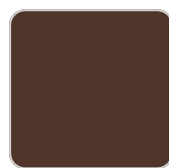
camel



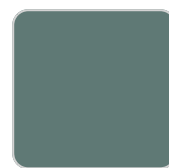
clay



garnet



brown



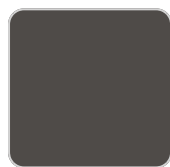
green



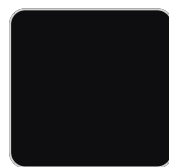
blue



gray



anthracite



black



ocean

Pie de aluminio pintado epoxy con soporte abatible 90° en poliamida con fibra de vidrio

### tableros

---

HPL

Ref. 66031

# VONDOM



white 201



ecru 2003



black 2002

HPL black edge

