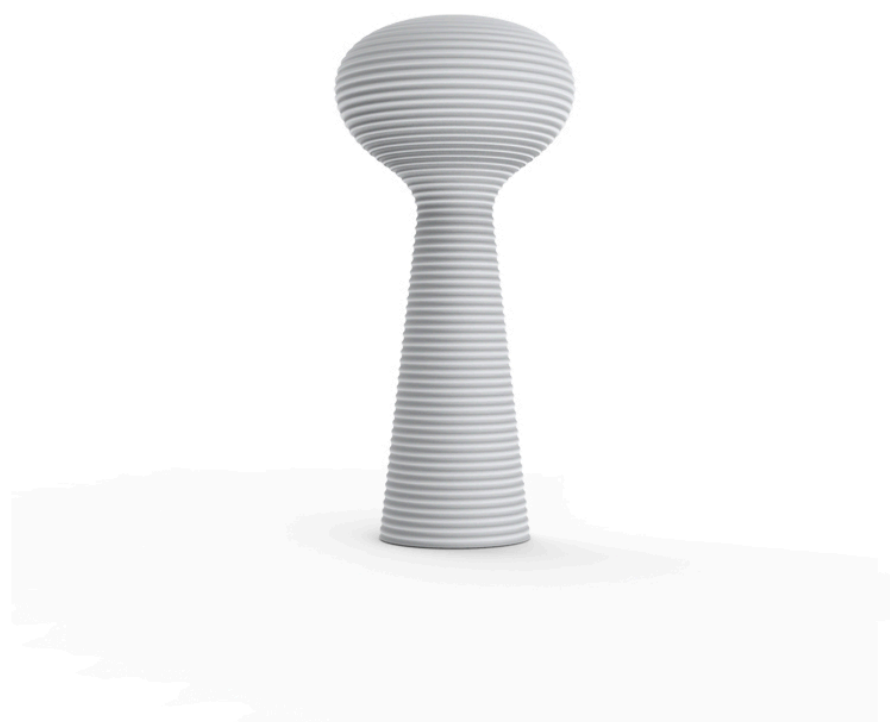


## Bloom lampara

by Eugeni Quitllet

Eugeni Quitllet captura, en la colección Bloom, la esencia de una flor abriéndose al sol, desplegando una belleza serena que llena de vida cada rincón al aire libre. Inspirada en las formas orgánicas de la naturaleza, transforma los espacios exteriores en escenarios envolventes, donde cada pieza invita a disfrutar de un momento de calma y frescura.



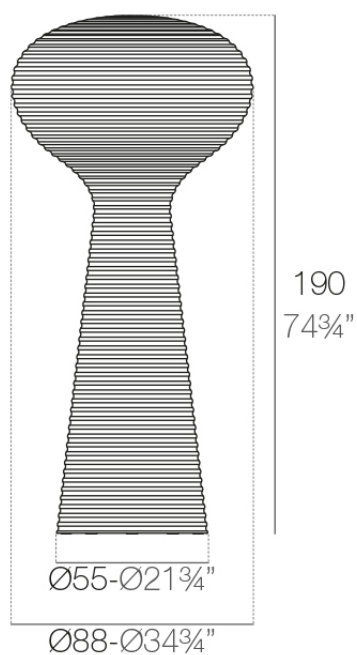
## Info

---

### Description

Fabricado con resina de polietileno mediante moldeo rotacional con doble pared. 100% Reciclable. Apto para exterior e interior. Disponible en varios acabados.

Weight: 41.13 Kg



BLOOM Lámpara  
BLOOM Lamp

## Finishes

---

### luz

---

LED BLANCO

Ref. 65018W



ice 2101

Con iluminación interior de color blanco mediante tecnología LED. Solo disponible en acabado hielo mate.

LED RGBW

Ref. 65018L



ice 2101

Con iluminación interior mediante tecnología LED RGBW y mando a distancia para cambiar de color. Solo disponible en acabado hielo mate. Acompañado de un mando a distancia para el cambio de color\* por selección o de forma automática.

LED RGBW DMX

Ref. 65018D



ice 2101

Con iluminación interior mediante tecnología LED RGBW y mando a distancia para cambiar de color. Controlado también por DMX-1024 (wireless). Solo disponible en acabado hielo mate. permitiendo la comunicación entre uno o multiples productos simultaneamente mediante el transmisor DMX (no incluido). Hay dos opciones para seleccionar. Professional XLR DMX y Home WIFI DMX.

## LED RGBW BATERIA

Ref. 65018Y

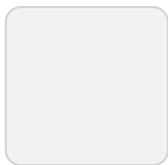


ice 2101

Con iluminación interior mediante tecnología LED RGBW, alimentado por una batería. Se incluye mando a distancia para cambiar de color y cargador. Solo disponible en acabado hielo mate.

## LED RGBW DMX BATERIA

Ref. 65018DY



ice 2101

Con iluminación interior mediante tecnología LED RGBW, alimentado por una batería. Incluye mando a distancia para cambiar de color. Controlado también por DMX-1024 (wireless). Solo disponible en acabado hielo mate. permitiendo la comunicación entre uno o multiples productos simultaneamente mediante el

# VONDOM

transmisor DMX (no incluido). Hay dos opciones para seleccionar. Professional XLR DMX y Home WIFI DMX.

## Ambients

---

