

Mari-sol pie mesa h:105cm

por Eugeni Quitllet

La colección, diseñada por Eugeni Quitllet, combina tecnología avanzada y un diseño cautivador. Mari-Sol se adapta perfectamente a cualquier entorno, ya sea en una terraza urbana o un jardín junto al mar. Su forma elegante y su carácter versátil la convierten en la pieza ideal para embellecer y optimizar espacios tanto interiores como exteriores.



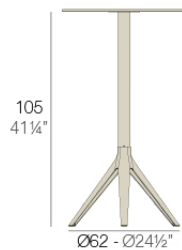
Info

Descripción

Tubo de aluminio extrusionado con base de fundición de aluminio pintado con pintura epoxi al horno. Apto para uso interior y exterior. No incluye tablero.

Peso: 3.84 Kg

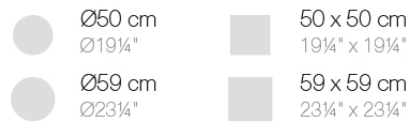
BASE 3 LEGS - BASE 3 PATAS



fixed top / fijo *ref. 65011*
collapsible top / abatible *ref. 65011T*
fixed for glass / fijo para vidrio *ref. 65011V*

MARI-SOL BASE MESA Ø62 H105
MARI-SOL TABLE BASE Ø24½" H41¼"

TABLE TOPS OPTIONS - OPCIONES SOBRES



Acabados

acabados

BASE ALUMINIO

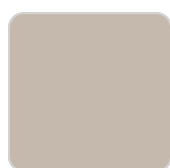
Ref. 65011V



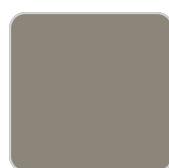
white



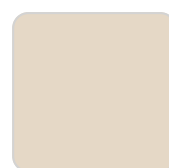
smoked



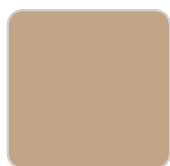
ecru



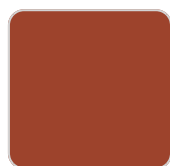
tortora



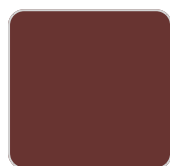
cream



camel



clay



garnet



brown



green



blue



gray



anthracite



black



ocean

Pie de aluminio pintado epoxy con soporte fijo de aluminio pintado epoxy, preparado exclusivamente para nuestros sobres de vidrio.

Ambients

