

Mari-sol pie mesa h:50cm

por Eugeni Quitllet

La colección, diseñada por Eugeni Quitllet, combina tecnología avanzada y un diseño cautivador. Mari-Sol se adapta perfectamente a cualquier entorno, ya sea en una terraza urbana o un jardín junto al mar. Su forma elegante y su carácter versátil la convierten en la pieza ideal para embellecer y optimizar espacios tanto interiores como exteriores.



Info

Descripción

Tubo de aluminio extrusionado con base de fundición de aluminio pintado con pintura epoxi al horno. Apto para uso interior y exterior. No incluye tablero.

Peso: 3.53 Kg

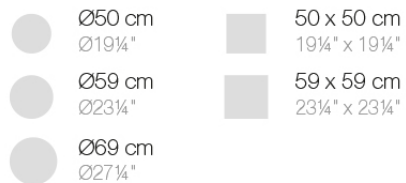
BASE 3 LEGS - BASE 3 PATAS



fixed top / fijo ref. 65009
collapsible top / abatible ref. 65009T
fixed for glass / fijo para vidrio ref. 65009V

MARI-SOL BASE MESA Ø62 H50
MARI-SOL TABLE BASE Ø24 1/2" H19 3/4"

TABLE TOPS OPTIONS - OPCIONES SOBRES



Acabados

acabados

BASE ALUMINIO

Ref. 65009V



white



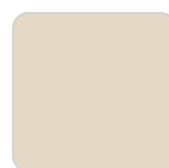
smoked



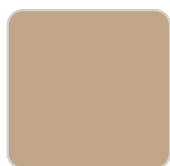
ecru



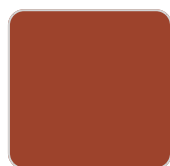
tortora



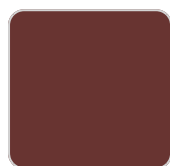
cream



camel



clay



garnet



brown



green



blue



gray



anthracite



black



ocean

Pie de aluminio pintado epoxy con soporte fijo de aluminio pintado epoxy,
preparado exclusivamente para nuestros sobres de vidrio.

Ambients

