

Incasso silla giratoria con ruedas por Archirivolto Design

Un sillón personalizable, desde las carcasas a las bases, los colores e incluso los materiales. Diseñada por [Archirivolto Design](#).

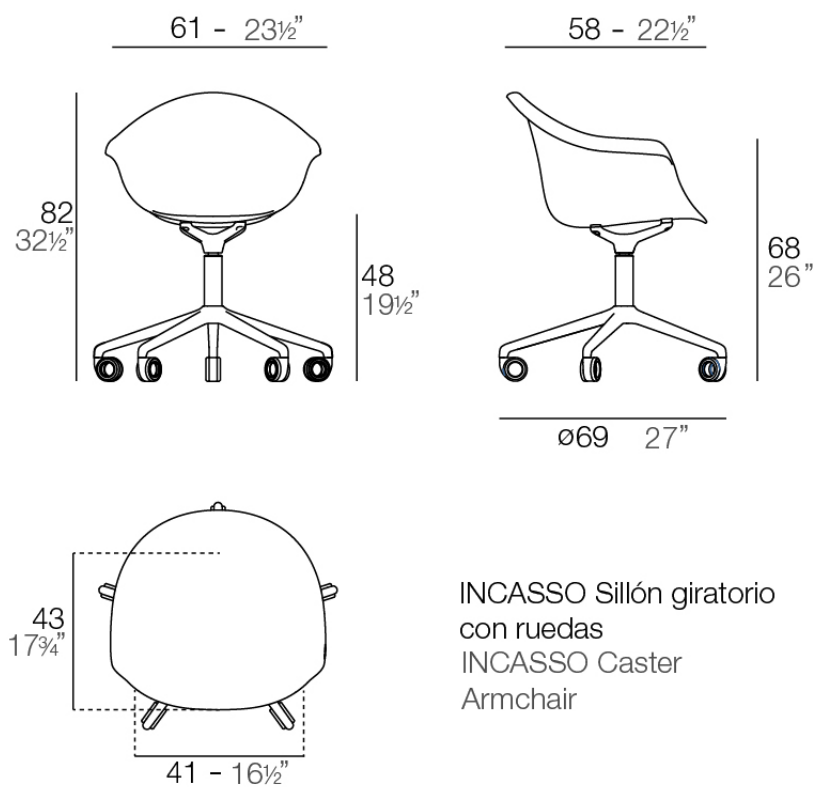


Info

Descripción

Fabricado en polipropileno por inyección con gas y reforzado con fibra de vidrio. Disponible en varios colores. Apto para uso interior y exterior.

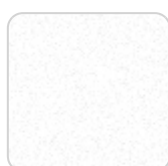
Peso: 7.53 Kg



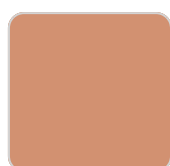
Acabados

acabados

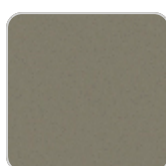
BASIC PP
Ref. 56033



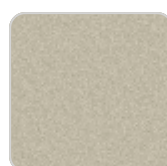
blanco



melon



tortora



ecru

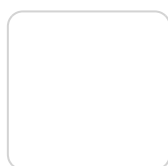


negro

Disponibile en varios colores

patas

PATAS
Ref. 65054E



blanco



negro

Ambients

