

Incasso silla giratoria

por Archirivolto Design

Un sillón personalizable, desde las carcasas a las bases, los colores e incluso los materiales. Diseñada por Archirivolto Design.

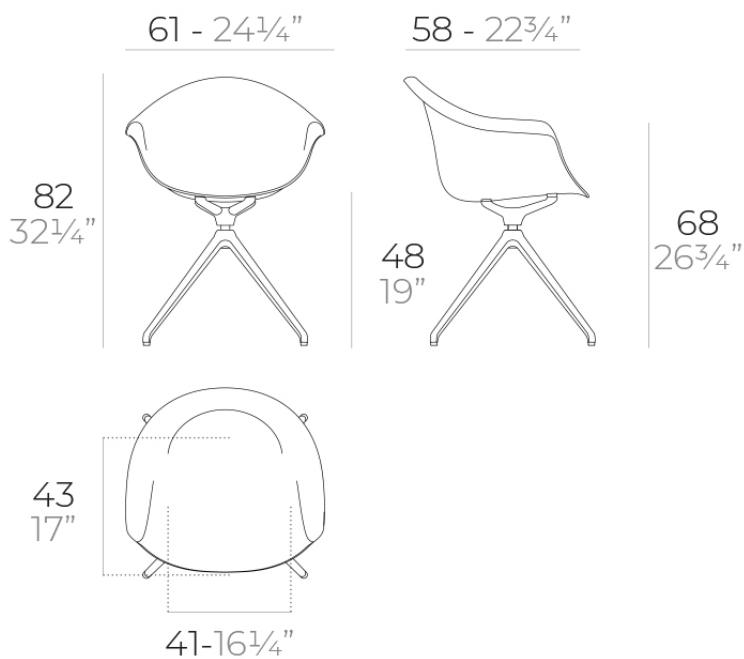


Info

Descripción

Fabricado en polipropileno por inyección con gas y reforzado con fibra de vidrio. Disponible en varios colores. Apto para uso interior y exterior.

Peso: 8.6 Kg



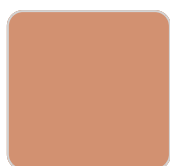
INCASSO Sillón giratorio
INCASSO Swivel Armchair

Acabados

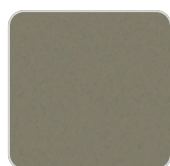
acabados

BASIC PP

Ref. 56031



melon



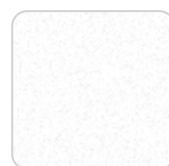
tortora



ecru



negro



blanco

Disponibile en varios colores

patas

PATAS

Ref. 65053E



blanco



negro

Ambients

