

Solid butaca

por Stefano Giovannoni

La colección de muebles de exterior Solid, diseñada por Stefano Giovannoni para Vondom es una familia de productos que a pesar de ser **ligeros, aportan estabilidad** a través de sus cortes y geometrías bien definidas, como si se tratara de piedra esculpida.

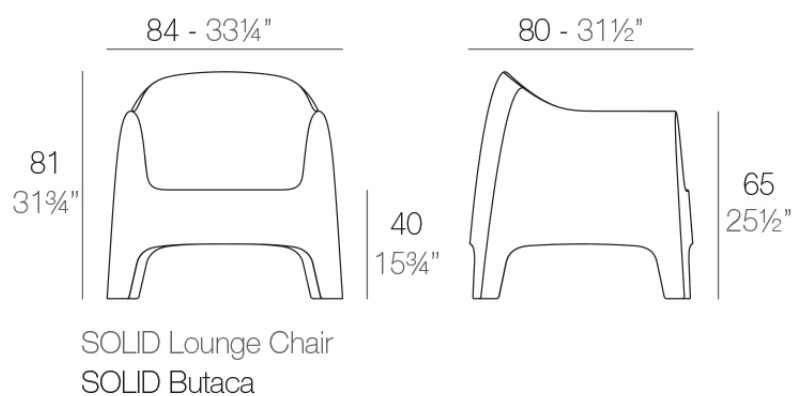


Info

Descripción

Fabricado en polipropileno por inyección con carga mineral. Apilable.
Disponibile en varios colores. Apto para uso interior y exterior.

Peso: 13.5 Kg



Accesorios

- **Tejidos**

Tejidos

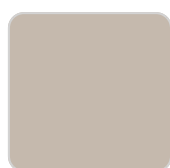
Acabados

acabados

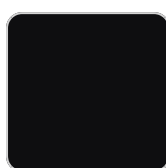
BASIC PP
Ref. 55023



white



ecru



black

Disponible en varios colores

Ambients

