

## Hamptons mesa baja

por Ramón Esteve

Hamptons, la **nueva colección de muebles de exterior de diseño** se compone de un conjunto de piezas donde una cuidada selección de tejidos y patrones evocan ese "lifestyle" donde la elegancia se percibe en los más finos detalles.



## Info

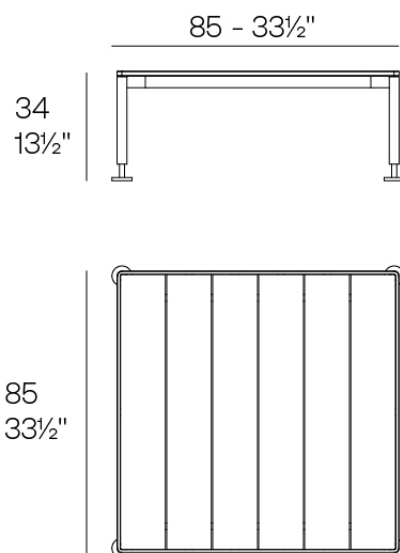
---

### Descripción

La mesa baja de la colección destaca por su estructura de aluminio, que la hace liviana y resistente, ideal para exteriores. La superficie está elaborada con láminas de HPL, un material duradero y fácil de mantener.

Las patas de aluminio pulido agregan un toque de elegancia y brillo. Disponible en una amplia variedad de colores tanto para su estructura de aluminio como para la superficie de HPL.

Peso: 31.91 Kg



HAMPTONS Mesa Baja 85x85x34  
HAMPTONS Low Table 33 1/2"x33 1/2"x13 1/2"

## Acabados

---

### acabados

---

#### ALUMINIO

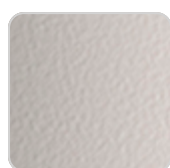
Ref. 54811



white



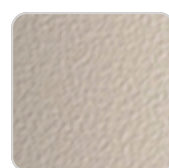
smoked



ecru



tortora



cream



garnet



brown



green



blue



gray



anthracite



black

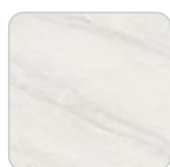
Perfil de aluminio en acabado lacado.

### tableros

---

#### Solid Core

Ref. 54810CEN



# VONDOM

gray stone



black stone

white stone



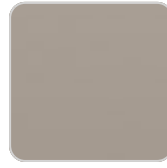
white (white edge)

smoked



ecru

ecru stone



tortora

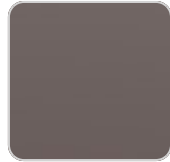
tortora stone



cream



garnet



brown



green



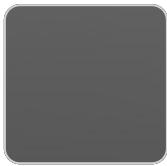
blue



anthracite

## HPL

Ref. 54810CEN



black(black edge)

## HPL black edge

## Solid Core wood

Ref. 54810CEN



oak1



oak2

## Ambients

---

