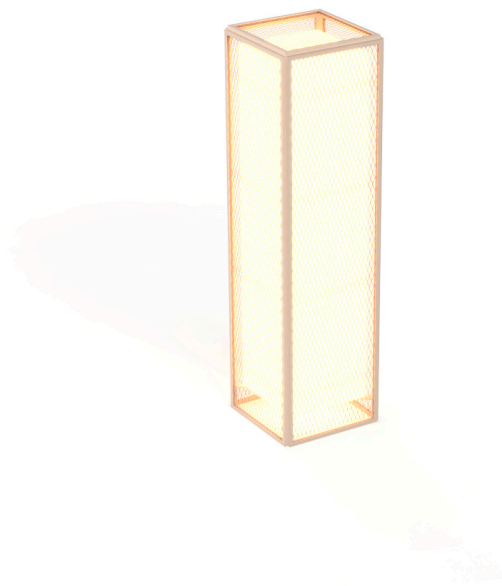


The factory lampara I

por Ramón Esteve

La colección The Factory de Vondom, diseñada por Ramón Esteve, se inspira en la arquitectura de hierro (cast-iron architecture) de Nueva York. Esta colección combina una estética industrial con el confort moderno, ofreciendo una selección de muebles que aportan carácter y sofisticación a cualquier espacio exterior.

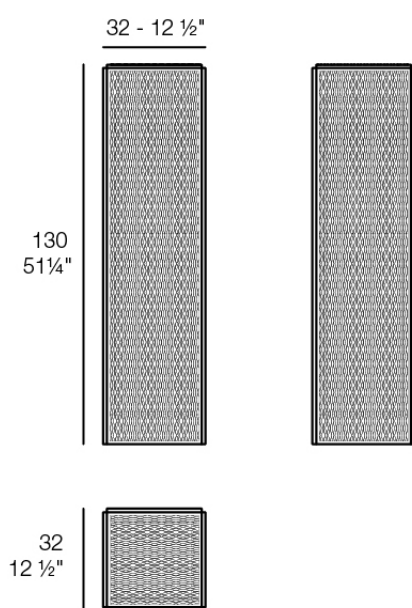


Info

Descripción

Lampara de diseño. La parte de la malla desplegó esta hecha de aluminio, mientras que la luz interior esta fabricada en resina de polietileno mediante molde rotacional. Apta para interior y exterior. Disponible en varios acabados.

Peso: 11.69 Kg



THE FACTORY Lámpara 31x31x120
THE FACTORY Puff S 12¼ x 12¼ x 51¼"

Acabados

acabados

ALUMINIO

Ref. 54621



white



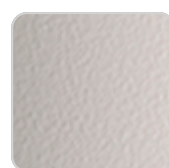
british gray



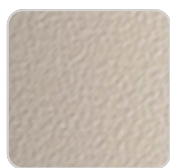
traffic gray



black



ecru



crema



castoro fiber



cacao



notte blue



modo green



pickle



almond



red



purjai red



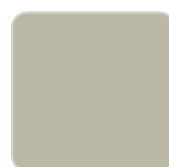
melon

Perfil de aluminio en acabado lacado.

luz

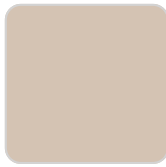
LED BLANCO

Ref. 54621W



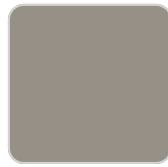
VONDOM

white



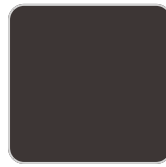
crema

british gray



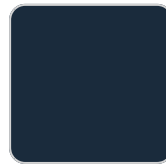
castoro fiber

traffic gray



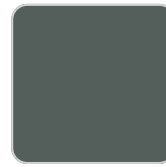
cacao

black

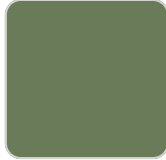


notte blue

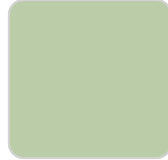
ecru



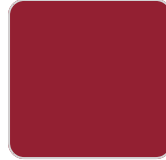
modo green



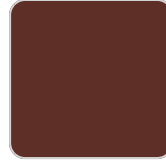
pickle



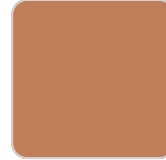
almond



red



purjai red



melon



mostaza

Con iluminación interior de color blanco mediante tecnología LED. Solo disponible en acabado hielo mate.

LED RGBW
Ref. 54621L



white



british gray



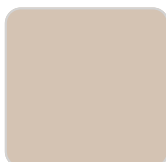
traffic gray



black



ecru



crema



castoro fiber



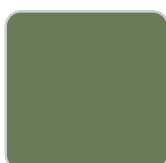
cacao



notte blue



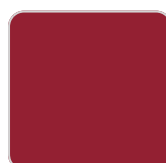
modo green



pickle



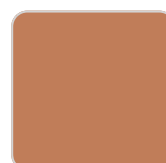
almond



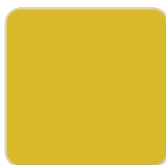
red



purjai red



melon

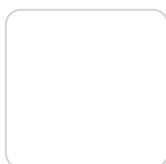


mostaza

Con iluminación interior mediante tecnología LED RGBW y mando a distancia para cambiar de color. Solo disponible en acabado hielo mate. Acompañado de un mando a distancia para el cambio de color* por selección o de forma automática.

LED RGBW DMX

Ref. 54621D



white



british gray



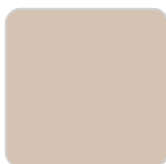
traffic gray



black



ecru



crema



castoro fiber



cacao



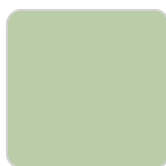
notte blue



modo green



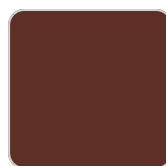
pickle



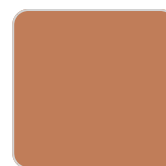
almond



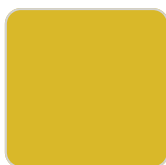
red



purjai red



melon



mostaza

Con iluminación interior mediante tecnología LED RGBW y mando a distancia para cambiar de color. Controlado también por DMX-1024 (wireless). Solo disponible en acabado hielo mate, permitiendo la comunicación entre uno o múltiples productos simultáneamente mediante el transmisor DMX (no incluido).

Hay dos opciones para seleccionar. Professional XLR DMX y Home WIFI DMX.

LED RGBW BATERIA

Ref. 54621Y



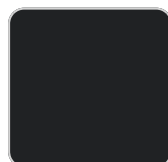
white



british gray



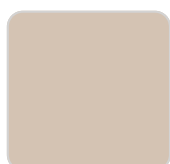
traffic gray



black



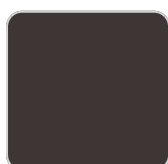
ecru



crema



castoro fiber



cacao



notte blue



modo green



pickle



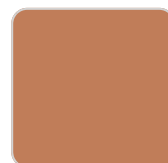
almond



red



purjai red



melon



mostaza

Con iluminación interior mediante tecnología LED RGBW, alimentado por una batería. Se incluye mando a distancia para cambiar de color y cargador. Solo disponible en acabado hielo mate.

LED RGBW DMX BATERIA

Ref. 54621DY



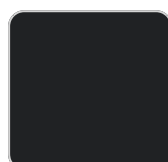
white



british gray



traffic gray



black

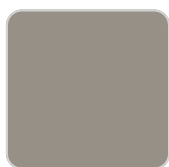


ecru

VONDOM



crema



castoro fiber



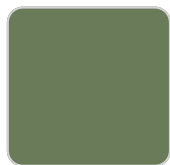
cacao



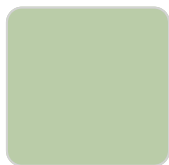
notte blue



modo green



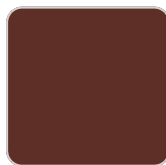
pickle



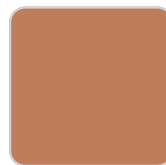
almond



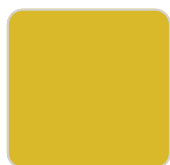
red



purjai red



melon



mostaza

Con iluminación interior mediante tecnología LED RGBW, alimentado por una batería. Incluye mando a distancia para cambiar de color. Controlado también por DMX-1024 (wireless). Solo disponible en acabado hielo mate. permitiendo la comunicación entre uno o multiples productos simultaneamente mediante el transmisor DMX (no incluido). Hay dos opciones para seleccionar. Professional XLR DMX y Home WIFI DMX.

Ambients

