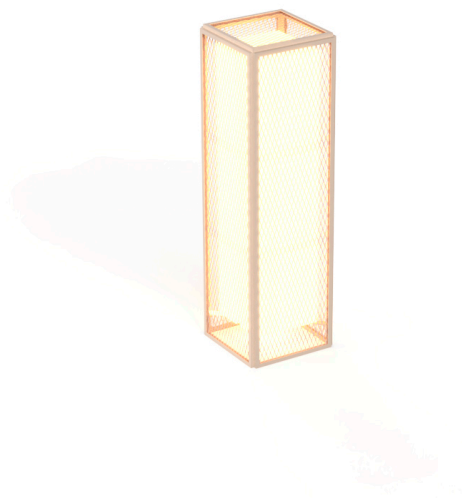


The factory lámpara m

por Ramón Esteve

La colección The Factory de Vondom, diseñada por Ramón Esteve, se inspira en la arquitectura de hierro (cast-iron architecture) de Nueva York. Esta colección combina una estética industrial con el confort moderno, ofreciendo una selección de muebles que aportan carácter y sofisticación a cualquier espacio exterior.

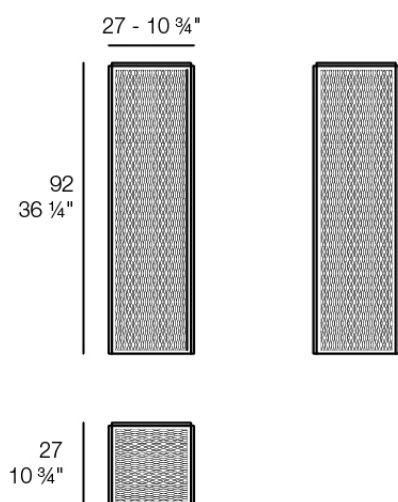


Info

Descripción

Lámpara de diseño. La parte de la malla desplegada está hecha de aluminio, mientras que la luz interior está fabricada en resina de polietileno mediante moldeo rotacional. Apta para interior y exterior. Disponible en varios acabados.

Peso: 7.29 Kg



THE FACTORY Lámpara 27 x 27 x 92
THE FACTORY Puff S 10 3/4 x 10 3/4 x 36 1/4"

Acabados

luz

LED BLANCO

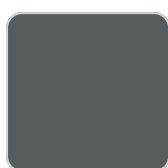
Ref. 54615W



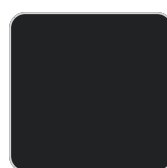
white



british gray



traffic gray



black



ecru



crema



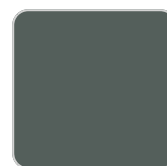
castoro fiber



cacao



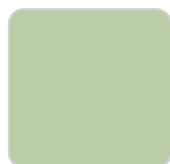
notte blue



modo green



pickle



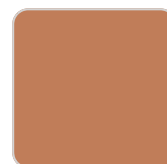
almond



red



purjai red



melon



mostaza

Con iluminación interior de color blanco mediante tecnología LED. Solo disponible en acabado hielo mate.

LED RGBW

Ref. 54615L

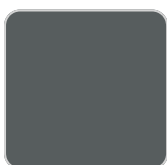
VONDOM



white



british gray



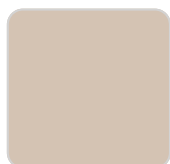
traffic gray



black



ecru



crema



castoro fiber



cacao



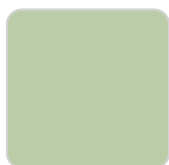
notte blue



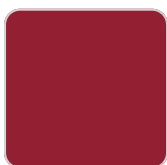
modo green



pickle



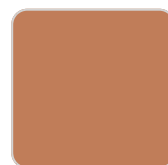
almond



red



purjai red



melon



mostaza

Con iluminación interior mediante tecnología LED RGBW y mando a distancia para cambiar de color. Solo disponible en acabado hielo mate. Acompañado de un mando a distancia para el cambio de color* por selección o de forma automática.

LED RGBW DMX

Ref. 54615D



white



british gray



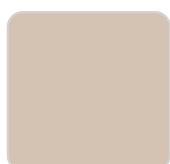
traffic gray



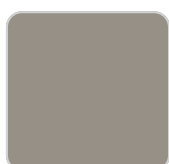
black



ecru



crema



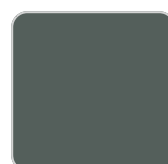
castoro fiber



cacao

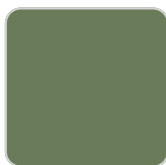


notte blue

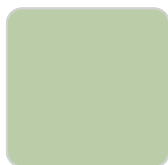


modo green

VONDOM



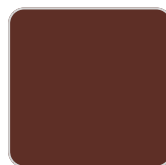
pickle



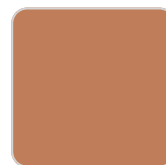
almond



red



purjai red



melon

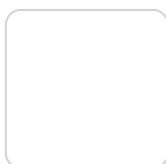


mostaza

Con iluminación interior mediante tecnología LED RGBW y mando a distancia para cambiar de color. Controlado también por DMX-1024 (wireless). Solo disponible en acabado hielo mate, permitiendo la comunicación entre uno o multiples productos simultaneamente mediante el transmisor DMX (no incluido). Hay dos opciones para seleccionar. Professional XLR DMX y Home WIFI DMX.

LED RGBW BATERIA

Ref. 54615Y



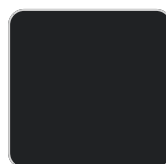
white



british gray



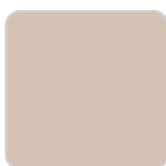
traffic gray



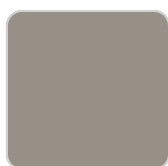
black



ecru



crema



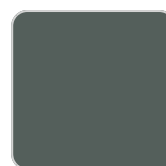
castoro fiber



cacao



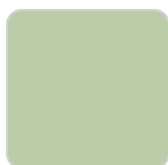
notte blue



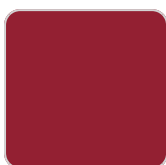
modo green



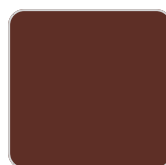
pickle



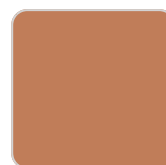
almond



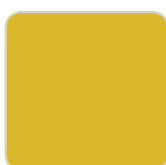
red



purjai red



melon



mostaza

Con iluminación interior mediante tecnología LED RGBW, alimentado por una batería. Se incluye mando a distancia para cambiar de color y cargador. Solo disponible en acabado hielo mate.

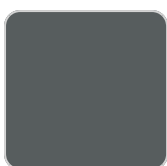
LED RGBW DMX BATERIA Ref. 54615DY



white



british gray



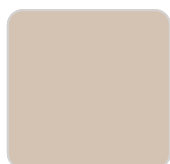
traffic gray



black



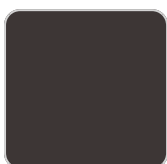
ecru



crema



castoro fiber



cacao



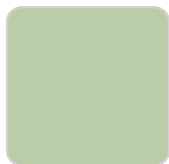
notte blue



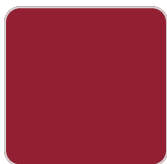
modo green



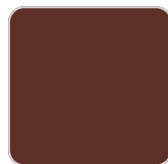
pickle



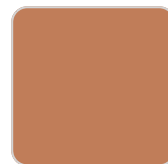
almond



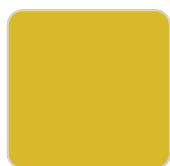
red



purjai red



melon



mostaza

Con iluminación interior mediante tecnología LED RGBW, alimentado por una batería. Incluye mando a distancia para cambiar de color. Controlado también por DMX-1024 (wireless). Solo disponible en acabado hielo mate, permitiendo la comunicación entre uno o múltiples productos simultáneamente mediante el transmisor DMX (no incluido). Hay dos opciones para seleccionar. Professional XLR DMX y Home WIFI DMX.

Ambients

