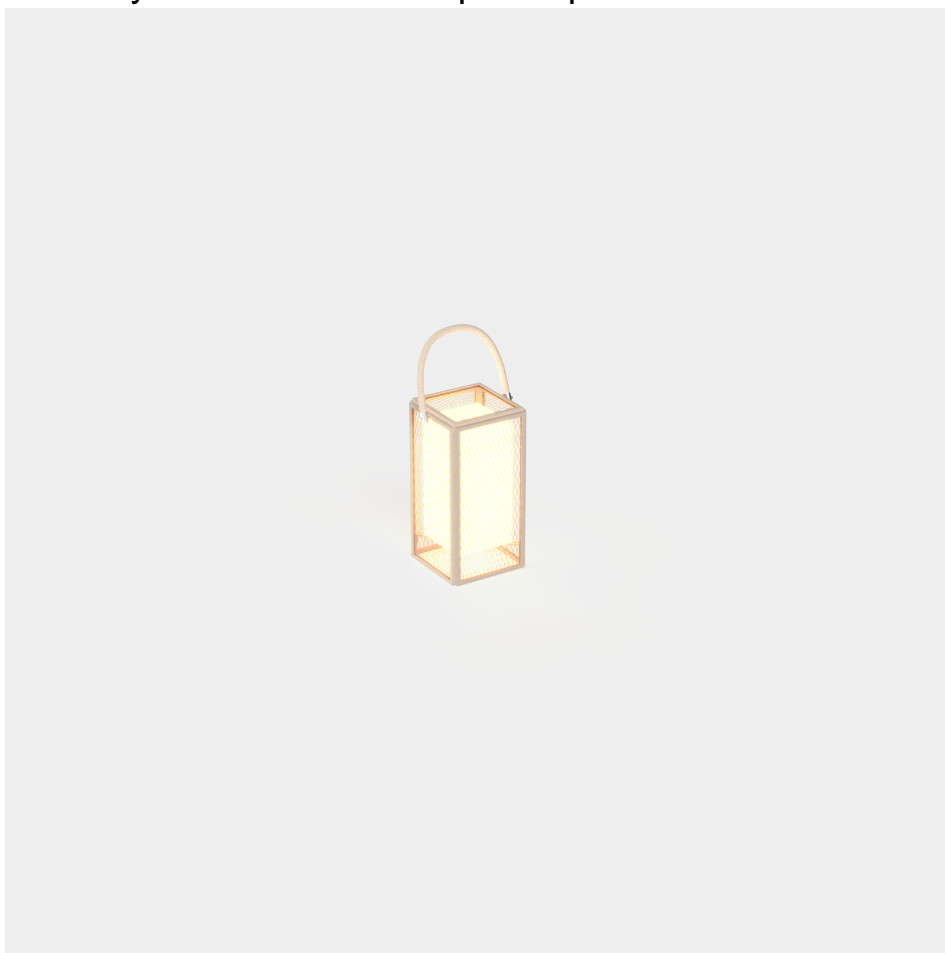


The factory lámpara s

by Ramón Esteve

La colección The Factory de Vondom, diseñada por Ramón Esteve, se inspira en la arquitectura de hierro (cast-iron architecture) de Nueva York. Esta colección combina una estética industrial con el confort moderno, ofreciendo una selección de muebles que aportan carácter y sofisticación a cualquier espacio exterior.

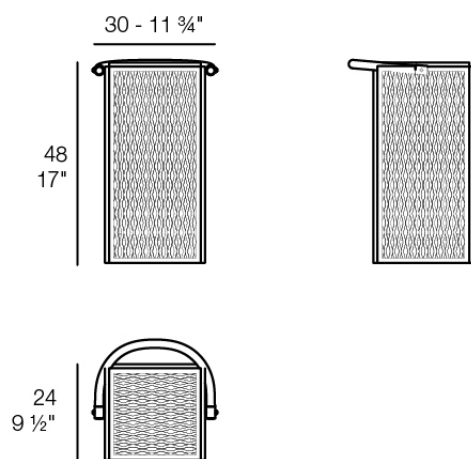


Info

Description

Lampara de diseño. La parte de la malla desplegada esta hecha de aluminio, mientras que la luz interior esta fabricada en resina de polietileno mediante moldeo rotacional. Apta para interior y exterior. Disponible en varios acabados.

Weight: 3.99 Kg



THE FACTORY Lámpara 30 x 24 x 48
THE FACTORY Puff S 11 3/4 x 9 1/2 x 19"

Finishes

luz

LED RGBW BATERIA

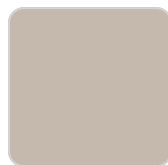
Ref. 54612Y



white



smoked



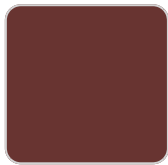
ecru



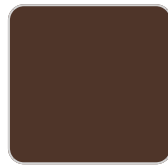
tortora



cream



garnet



brown



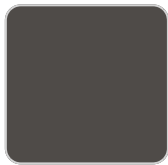
green



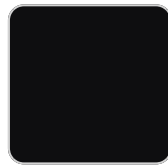
blue



gray



anthracite



black

Con iluminación interior mediante tecnología LED RGBW, alimentado por una batería. Se incluye mando a distancia para cambiar de color y cargador. Solo disponible en acabado hielo mate.

LED RGBW DMX BATERIA

Ref. 54612DY



white



smoked



ecru



tortora



cream

VONDOM



garnet



brown



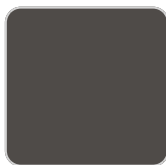
green



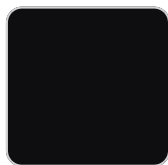
blue



gray



anthracite



black

Con iluminación interior mediante tecnología LED RGBW, alimentado por una batería. Incluye mando a distancia para cambiar de color. Controlado también por DMX-1024 (wireless). Solo disponible en acabado hielo mate. permitiendo la comunicación entre uno o multiples productos simultaneamente mediante el transmisor DMX (no incluido). Hay dos opciones para seleccionar. Professional XLR DMX y Home WIFI DMX.

Ambients

