

Vineyard mesa comedor ruedas

por Ramón Esteve

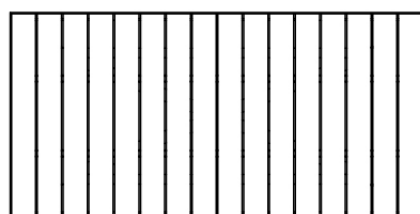
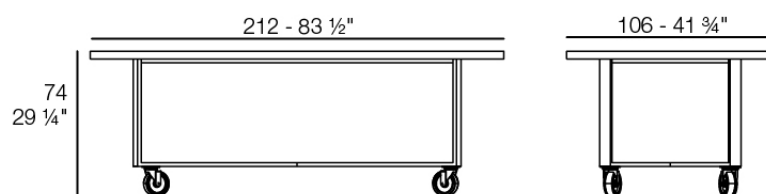
La colección Vineyard, diseñada por Ramón Esteve, captura la esencia del estilo mediterráneo, combinando elegancia y comodidad en cada una de sus piezas. Inspirada en los viñedos y la vida al aire libre, esta colección es perfecta para crear ambientes relajados y acogedores.



Info

Descripción

Peso: 32 Kg

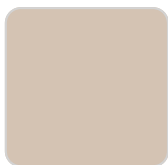


VINEYARD Mesa Comedor
VINEYARD Dining Table

Acabados

acabados

ALUMINIO
Ref. 54505ZSU



crema



castoro fiber



cacao

panel/top

Solid Core
Ref. 54505AA



yule brown



castoro fiber



pulpis gray



piombo gray



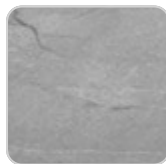
cacao



kandia black



modo green



yule gray



purjai red



gioia bianco



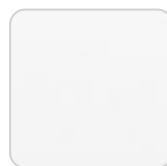
british gray



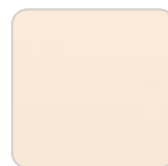
notte blue



traffic gray



blanco (anima blanca)



crema

VONDOM

Solid Core wood

Ref. 54505AA



oak1



oak2

Teca

Ref. 54505AA



natural teka



weathered teka

Ambients

