

## Vineyard mesa cafe xl patas

por Ramón Esteve

La colección Vineyard, diseñada por Ramón Esteve, captura la esencia del estilo mediterráneo, combinando elegancia y comodidad en cada una de sus piezas. Inspirada en los viñedos y la vida al aire libre, esta colección es perfecta para crear ambientes relajados y acogedores.

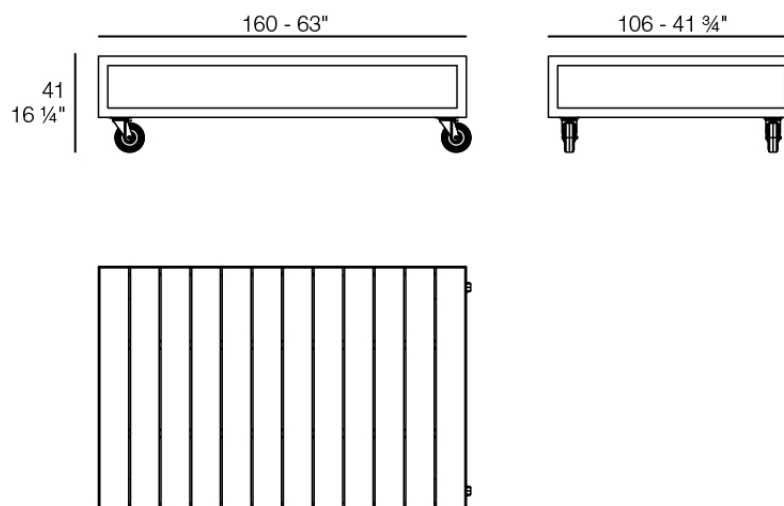


## Info

---

### Descripción

Peso: 60 Kg



VINEYARD Mesa XL  
VINEYARD Table XL

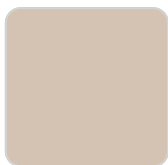
## Acabados

---

### acabados

---

ALUMINIO  
Ref. 54504ZSU



crema



castoro fiber

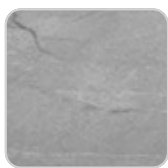


cacao

### panel/top

---

Solid Core  
Ref. 54504AA



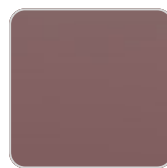
yule gray



modo green



gioia bianco



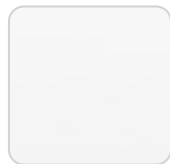
purjai red



british gray



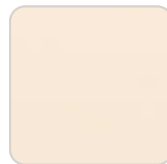
notte blue



blanco (anima blanca)



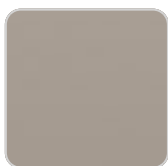
traffic gray



crema



yule brown



castoro fiber



pulpis gray



piombo gray



kandia black



cacao

# VONDOM

Solid Core wood  
Ref. 54504AA



oak1



oak2

Teca  
Ref. 54504AA



natural teka



weathered teka



## Ambients

---

