

Vineyard mesa cafe patas

por Ramón Esteve

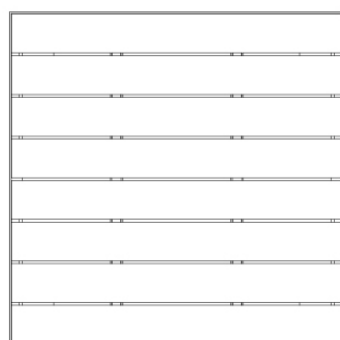
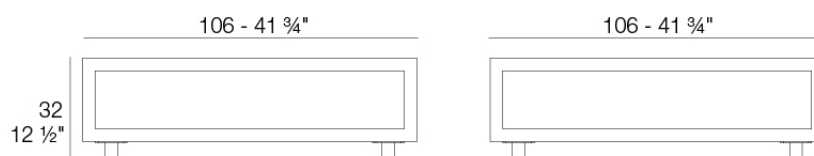
La colección Vineyard, diseñada por Ramón Esteve, captura la esencia del estilo mediterráneo, combinando elegancia y comodidad en cada una de sus piezas. Inspirada en los viñedos y la vida al aire libre, esta colección es perfecta para crear ambientes relajados y acogedores.



Info

Descripción

Peso: 43 Kg



Versión con patas
Leg version

Acabados

acabados

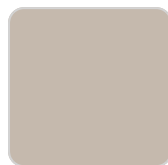
ALUMINIO
Ref. 54503ZSU



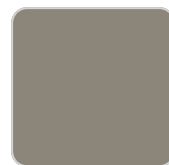
white



smoked



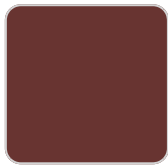
ecru



tortora



cream



garnet



brown



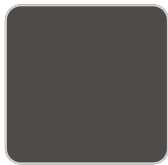
green



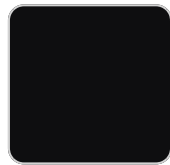
blue



gray



anthracite



black

panel/top

Teca
Ref. 54503AA



natural teka



weathered teka

Ambients

