

Vineyard mesa cafe patas

por Ramón Esteve

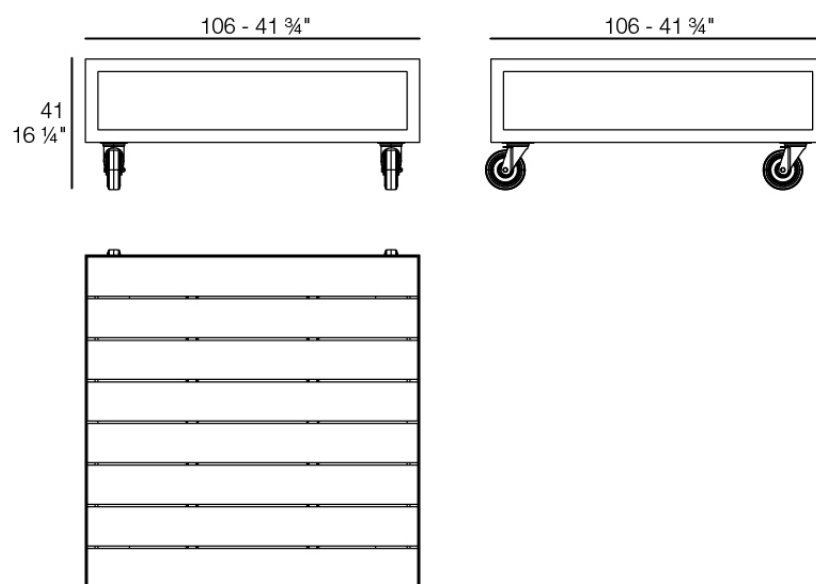
La colección Vineyard, diseñada por Ramón Esteve, captura la esencia del estilo mediterráneo, combinando elegancia y comodidad en cada una de sus piezas. Inspirada en los viñedos y la vida al aire libre, esta colección es perfecta para crear ambientes relajados y acogedores.



Info

Descripción

Peso: 43 Kg



VINEYARD Mesa L
VINEYARD Table L

Acabados

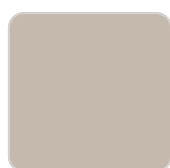
acabados

ALUMINIO

Ref. 54503ZSU



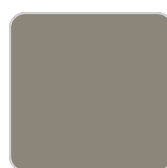
white



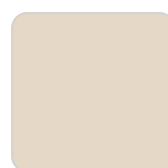
ecru



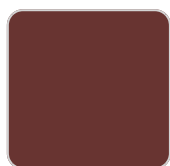
smoked



tortora



cream



garnet



brown



green



blue



gray



anthracite



black

panel/top

Teca

Ref. 54503AA



natural teka



weathered teka

Ambients

