

Faz wood mesa salon ø140x74

por Ramón Esteve

La colección Faz de Vondom, diseñada por Ramón Esteve, es una de las más icónicas de la firma. Destaca por su diseño modular y sofisticación, representando la armonía, serenidad y atemporalidad a través de formas minerales y rotundas. Faz transforma los ambientes con su combinación única de materia y luz, creando una atmósfera envolvente y exclusiva.



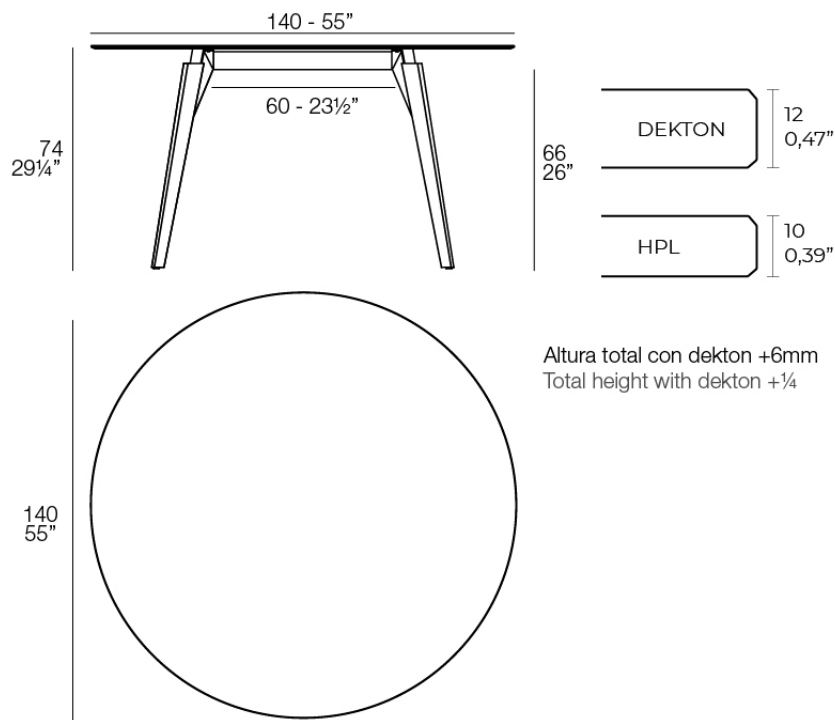
Info

Descripción

Mesa con sobre de HPL o DEKTON y una estructura realizada con perfilera de aluminio y patas de madera. Los componentes metálicos están pintados con pintura epoxi a juego con el tablero.

La madera está disponible en dos acabados. Evitar la exposición directa al sol y la lluvia.

Peso: 36.14 Kg



FAZ WOOD Mesa Salón 140 x 140
FAZ WOOD Lounge Table 55" x 55"

Acabados

tableros

HPL

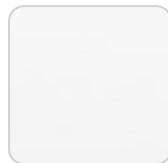
Ref. 54324



black(black edge)



ecru(black edge)

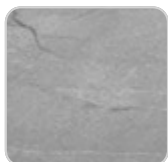


white(black edge)

HPL black edge

Solid Core

Ref. 54324B



yule gray



modo green



gioia bianco



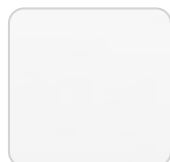
purjai red



british gray



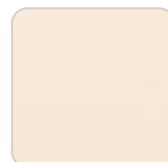
notte blue



blanco (anima blanca)



traffic gray



crema



yule brown



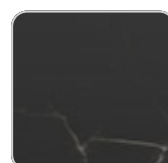
castoro fiber



pulpis gray



piombo gray

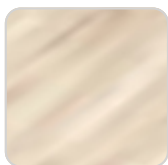


kandia black



cacao

VONDOM



oak1



oak2

HPL solid core

Dekton

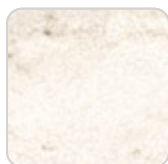
Ref. 54324M



kelya



entzo



danae

SUPERFICIE CERAMICA

estructura

ALUMINIO

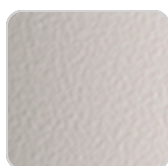
Ref. VVAR03084



white



black



ecru

Perfil de aluminio en acabado lacado.

Ambients

