

Faz wood mesa alta 60x60x105

por Ramón Esteve

La colección Faz de Vondom, diseñada por Ramón Esteve, es una de las más icónicas de la firma. Destaca por su diseño modular y sofisticación, representando la armonía, serenidad y atemporalidad a través de formas minerales y rotundas. Faz transforma los ambientes con su combinación única de materia y luz, creando una atmósfera envolvente y exclusiva.



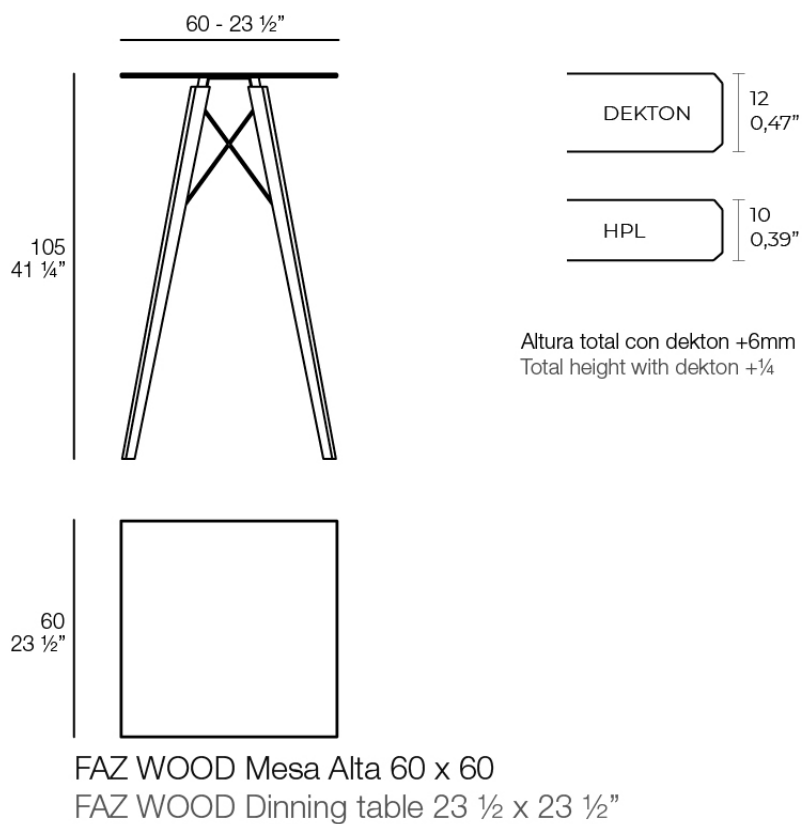
Info

Descripción

Mesa con sobre de HPL o DEKTON y una base compuesta de una estructura metálica y patas de madera. La estructura metálica está pintada con pintura epoxi a juego con el tablero.

La madera está disponible en dos acabados. Evitar la exposición directa al sol y la lluvia.

Peso: 11.19 Kg



Acabados

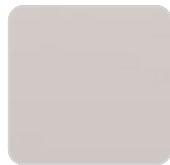
tableros

HPL

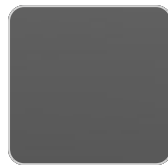
Ref. 54317



white(black edge)



ecru(black edge)



black(black edge)

HPL black edge

Solid Core

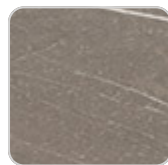
Ref. 54317B



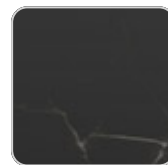
smoked



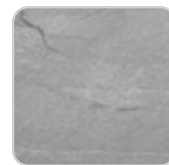
ecru stone



tortora stone



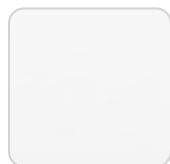
black stone



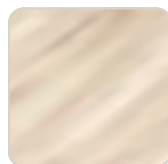
gray stone



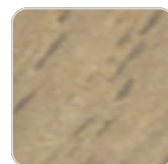
white stone



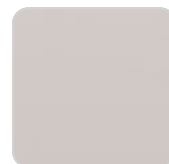
white (white edge)



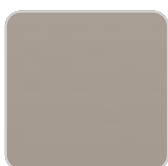
oak1



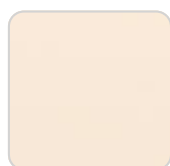
oak2



ecru



tortora



cream



garnet



brown



green

VONDON



blue



anthracite

HPL solid core

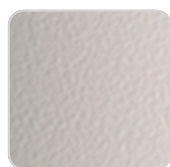
estructura

ALUMINIO

Ref. VVAR03098



white



ecru



black

Perfil de aluminio en acabado lacado.

patas

Fresno

Ref. VVAR03082



wood 1



wood 2

Ambients

