

Faz wood mesa alta ø50x105

por Ramón Esteve

La colección Faz de Vondom, diseñada por Ramón Esteve, es una de las más icónicas de la firma. Destaca por su diseño modular y sofisticación, representando la armonía, serenidad y atemporalidad a través de formas minerales y rotundas. Faz transforma los ambientes con su combinación única de materia y luz, creando una atmósfera envolvente y exclusiva.



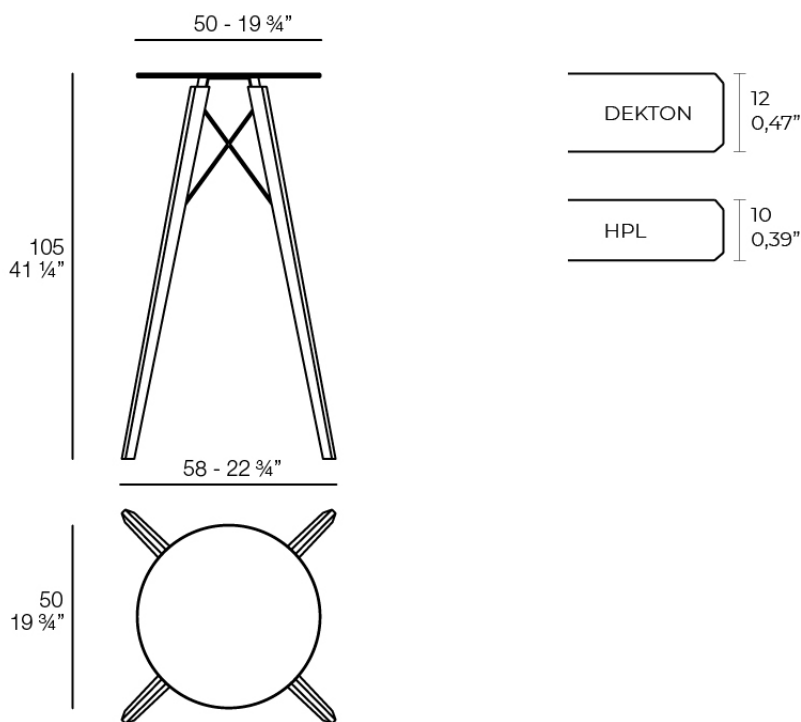
Info

Descripción

Mesa con sobre de HPL o DEKTON y una base compuesta de una estructura metálica y patas de madera. La estructura metálica está pintada con pintura epoxi a juego con el tablero.

La madera está disponible en dos acabados. Evitar la exposición directa al sol y la lluvia.

Peso: 9.04 Kg



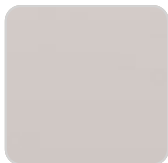
FAZ WOOD Mesa Alta Ø50
FAZ WOOD Dinning table Ø19 3/4"

Acabados

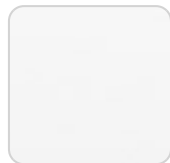
tableros

HPL

Ref. 54316



ecru(black edge)



white(black edge)



black(black edge)

HPL black edge

Solid Core

Ref. 54316B



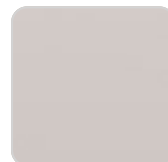
castoro fiber



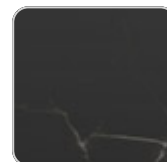
yule brown



pulpis gray



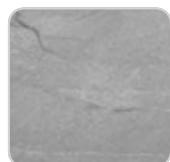
piombo gray



kandia black



cacao



yule gray



modo green



gioia bianco



purjai red



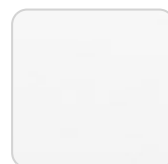
british gray



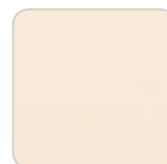
notte blue



traffic gray

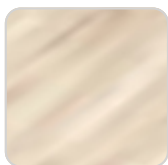


blanco (anima blanca)



crema

VONDOM



oak1



oak2

HPL solid core

Dekton

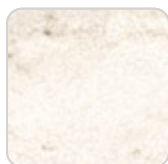
Ref. 54316M



kelya



entzo



danae

SUPERFICIE CERAMICA

estructura

ALUMINIO

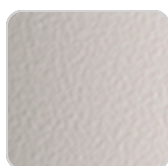
Ref. VVAR03098



white



black



ecru

Perfil de aluminio en acabado lacado.

Ambients

