

## Faz wood mesa ø80x74

por Ramón Esteve

La colección Faz de Vondom, diseñada por Ramón Esteve, es una de las más icónicas de la firma. Destaca por su diseño modular y sofisticación, representando la armonía, serenidad y atemporalidad a través de formas minerales y rotundas. Faz transforma los ambientes con su combinación única de materia y luz, creando una atmósfera envolvente y exclusiva.



## Info

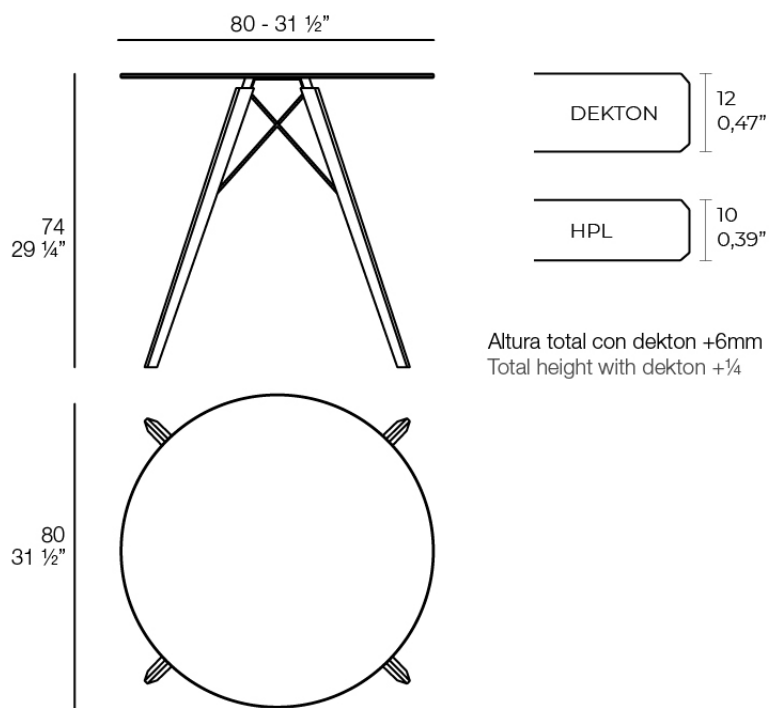
---

### Descripción

Mesa con sobre de HPL o DEKTON y una base compuesta de una estructura metálica y patas de madera. La estructura metálica está pintada con pintura epoxi a juego con el tablero.

La madera está disponible en dos acabados. Evitar la exposición directa al sol y la lluvia.

Peso: 12.26 Kg



FAZ WOOD Mesa Comedor Ø80  
FAZ WOOD Dinning table Ø31 1/2"

## Acabados

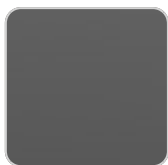
---

### tableros

---

HPL

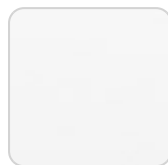
Ref. 54314



black(black edge)



ecru(black edge)

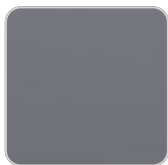


white(black edge)

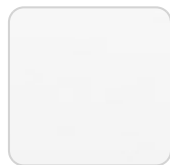
HPL black edge

Solid Core

Ref. 54314B



traffic gray



blanco (anima blanca)



crema



yule brown



castoro fiber



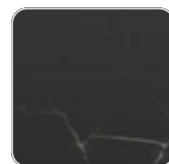
pulpis gray



piombo gray



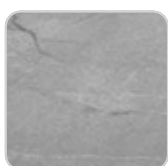
cacao



kandia black



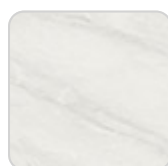
modo green



yule gray



purjai red



gioia bianco

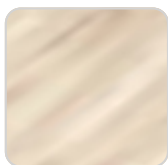


british gray



notte blue

# VONDOM



oak1



oak2

HPL solid core

Dekton

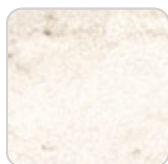
Ref. 54314M



kelya



entzo



danae

SUPERFICIE CERAMICA

## estructura

---

ALUMINIO

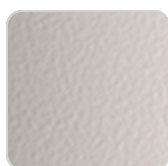
Ref. VVAR03083



white



black



ecru

Perfil de aluminio en acabado lacado.

## Ambients

---

