

Faz wood mesa 80x80x74

por Ramón Esteve

La colección Faz de Vondom, diseñada por Ramón Esteve, es una de las más icónicas de la firma. Destaca por su diseño modular y sofisticación, representando la armonía, serenidad y atemporalidad a través de formas minerales y rotundas. Faz transforma los ambientes con su combinación única de materia y luz, creando una atmósfera envolvente y exclusiva.



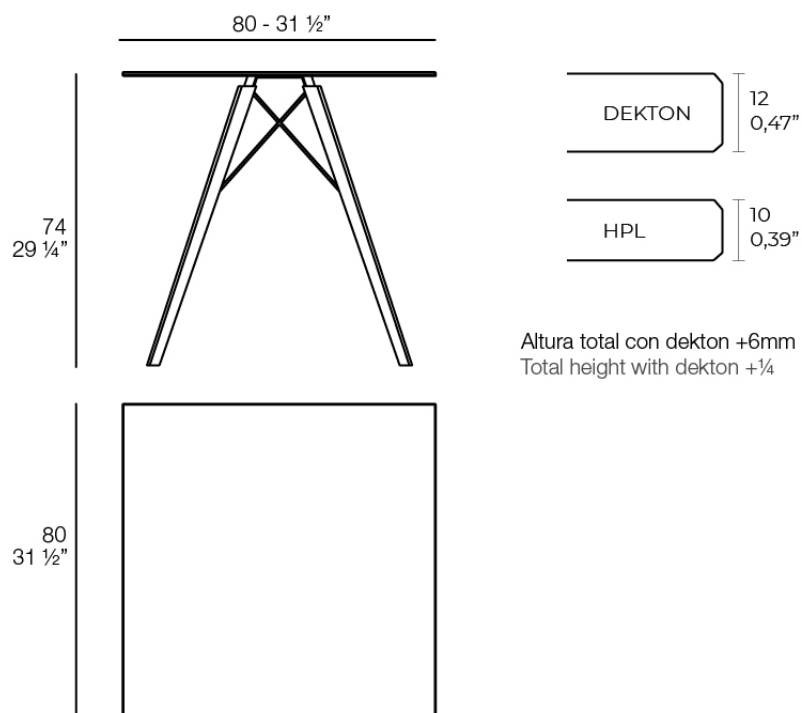
Info

Descripción

Mesa con sobre de HPL o DEKTON y una base compuesta de una estructura metálica y patas de madera. La estructura metálica está pintada con pintura epoxi a juego con el tablero.

La madera está disponible en dos acabados. Evitar la exposición directa al sol y la lluvia.

Peso: 14.15 Kg



FAZ WOOD Mesa Comedor 80 x 80
FAZ WOOD Dinning table 31 1/2" x 31 1/2"

Acabados

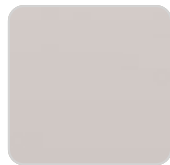
tableros

HPL

Ref. 54313



black(black edge)



ecru(black edge)



white(black edge)

HPL black edge

Solid Core

Ref. 54313B



crema



yule brown



castoro fiber



pulpis gray



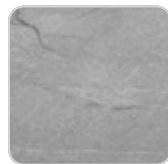
piombo gray



kandia black



cacao



yule gray



modo green



gioia bianco



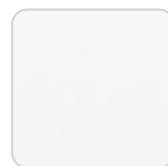
purjai red



british gray



notte blue



blanco (anima blanca)

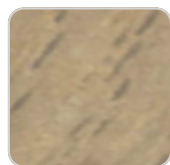


traffic gray

VONDOM



oak1



oak2

HPL solid core

Dekton

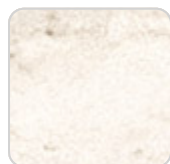
Ref. 54313M



kelya



entzo



danae

SUPERFICIE CERAMICA

estructura

ALUMINIO

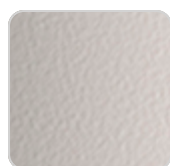
Ref. VVAR03083



white



black



ecru

Perfil de aluminio en acabado lacado.

Ambients

