

Faz wood mesa ø70x74

por Ramón Esteve

La colección Faz de Vondom, diseñada por Ramón Esteve, es una de las más icónicas de la firma. Destaca por su diseño modular y sofisticación, representando la armonía, serenidad y atemporalidad a través de formas minerales y rotundas. Faz transforma los ambientes con su combinación única de materia y luz, creando una atmósfera envolvente y exclusiva.



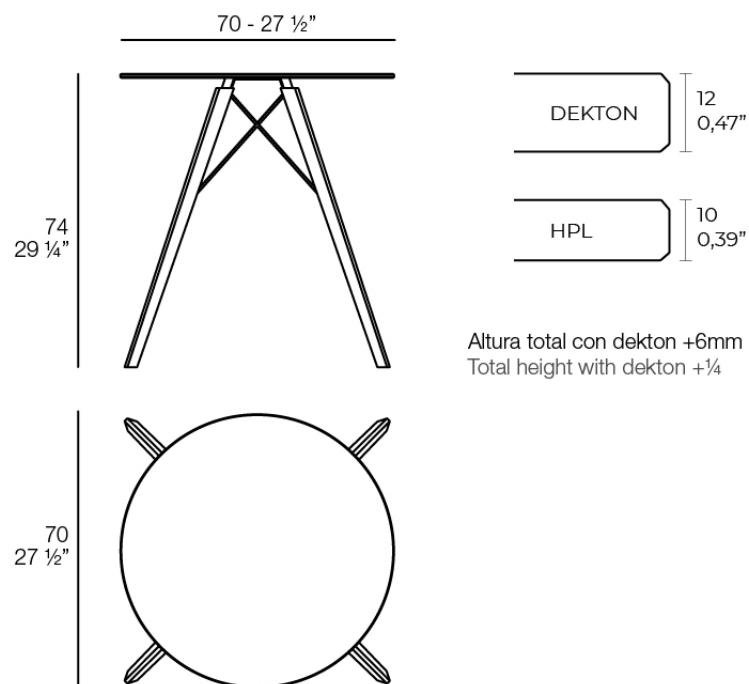
Info

Descripción

Mesa con sobre de HPL o DEKTON y una base compuesta de una estructura metálica y patas de madera. La estructura metálica está pintada con pintura epoxi a juego con el tablero.

La madera está disponible en dos acabados. Evitar la exposición directa al sol y la lluvia.

Peso: 10.58 Kg



FAZ WOOD Mesa Comedor Ø70
FAZ WOOD Dinning table Ø27 1/2"

Acabados

tableros

HPL

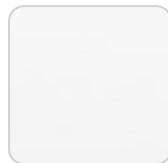
Ref. 54312



black(black edge)



ecru(black edge)



white(black edge)

HPL black edge

Solid Core

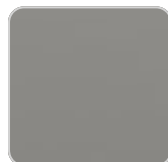
Ref. 54312B



gioia bianco



purjai red



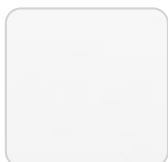
british gray



notte blue



traffic gray



blanco (anima blanca)



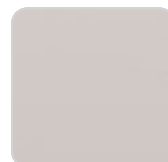
crema



castoro fiber



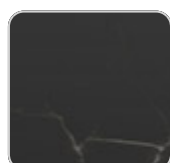
yule brown



piombo gray



pulpis gray



kandia black



cacao

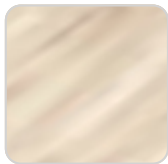


yule gray



modo green

VONDOM



oak1



oak2

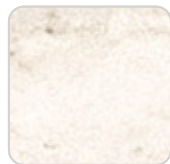
HPL solid core

Dekton

Ref. 54312M



entzo



danae



kelya

SUPERFICIE CERAMICA

estructura

ALUMINIO

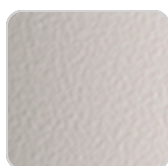
Ref. VVAR03083



white



black



ecru

Perfil de aluminio en acabado lacado.

Ambients

