

Faz wood mesa 70x70x74

por Ramón Esteve

La colección Faz de Vondom, diseñada por Ramón Esteve, es una de las más icónicas de la firma. Destaca por su diseño modular y sofisticación, representando la armonía, serenidad y atemporalidad a través de formas minerales y rotundas. Faz transforma los ambientes con su combinación única de materia y luz, creando una atmósfera envolvente y exclusiva.



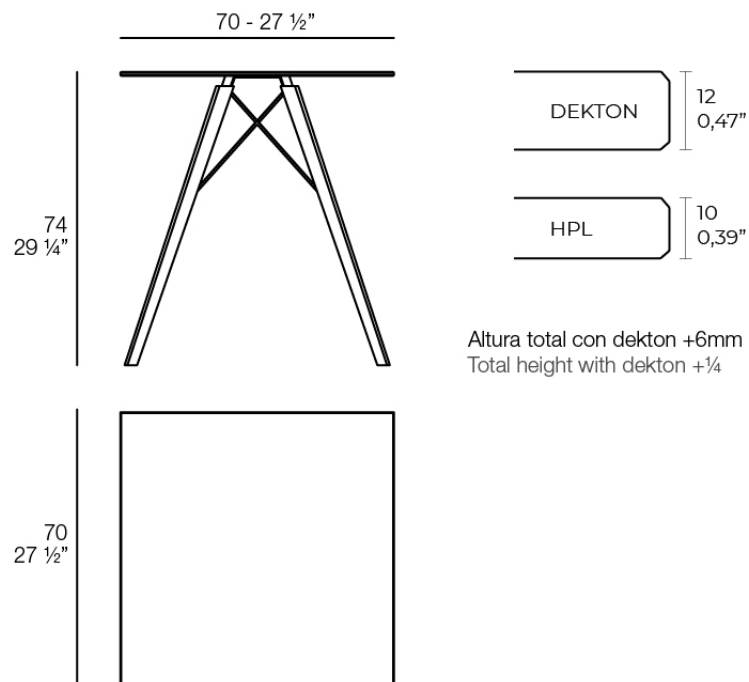
Info

Descripción

Mesa con sobre de HPL o DEKTON y una base compuesta de una estructura metálica y patas de madera. La estructura metálica está pintada con pintura epoxi a juego con el tablero.

La madera está disponible en dos acabados. Evitar la exposición directa al sol y la lluvia.

Peso: 11.98 Kg



FAZ WOOD Mesa Comedor 70 x 70
FAZ WOOD Dinning table 27 1/2" x 27 1/2"

Acabados

tableros

HPL

Ref. 54311



white(black edge)



black(black edge)



ecru(black edge)

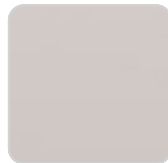
HPL black edge

Solid Core

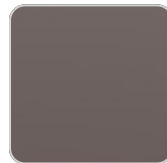
Ref. 54311B



pulpis gray



piombo gray



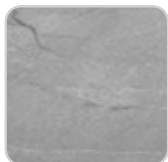
cacao



kandia black



modo green



yule gray



purjai red



gioia bianco



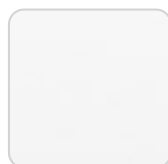
british gray



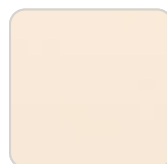
notte blue



traffic gray



blanco (anima blanca)



crema



yule brown



castoro fiber

VONDOM



oak1



oak2

HPL solid core

Dekton

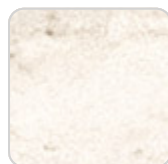
Ref. 54311M



kelya



entzo



danae

SUPERFICIE CERAMICA

estructura

ALUMINIO

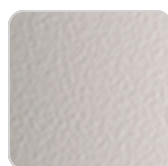
Ref. VVAR03083



white



black



ecru

Perfil de aluminio en acabado lacado.

Ambients

