

Faz wood mesa salon 200x90x74

por Ramón Esteve

La colección Faz de Vondom, diseñada por Ramón Esteve, es una de las más icónicas de la firma. Destaca por su diseño modular y sofisticación, representando la armonía, serenidad y atemporalidad a través de formas minerales y rotundas. Faz transforma los ambientes con su combinación única de materia y luz, creando una atmósfera envolvente y exclusiva.



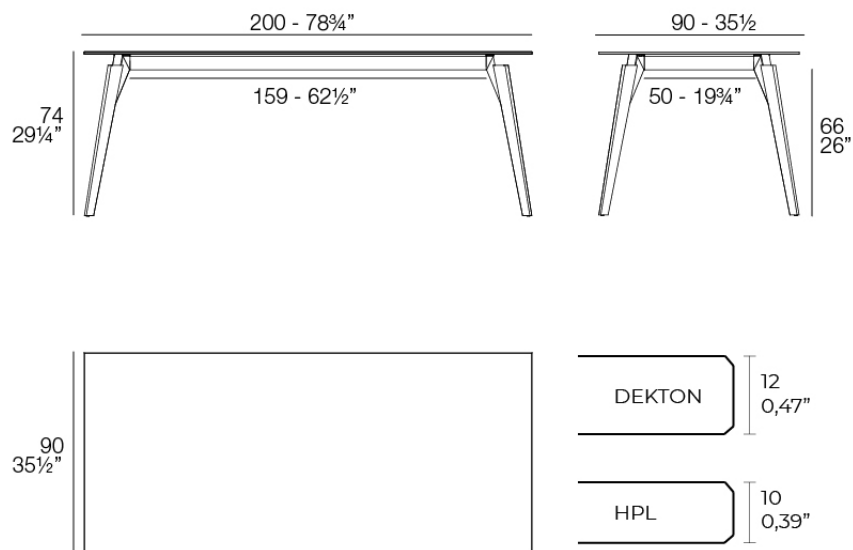
Info

Descripción

Mesa con sobre de HPL o DEKTON y una estructura realizada con perfilaría de aluminio y patas de madera. Los componentes metálicos están pintados con pintura epoxi a juego con el tablero.

La madera está disponible en dos acabados. Evitar la exposición directa al sol y la lluvia.

Peso: 42.8 Kg



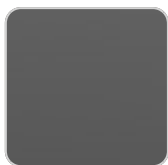
FAZ WOOD Mesa Salón 200 x 90
FAZ WOOD Lounge Table 78 3/4" x 35 1/2"

Acabados

tableros

HPL

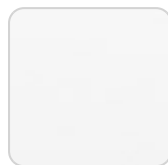
Ref. 54307



black(black edge)



ecru(black edge)



white(black edge)

HPL black edge

Solid Core

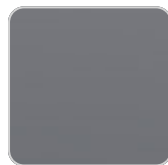
Ref. 54307B



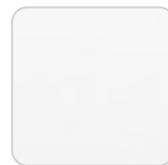
british gray



notte blue



traffic gray



blanco (anima blanca)



crema



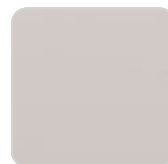
yule brown



castoro fiber



pulpis gray



piombo gray



kandia black



cacao



yule gray



modo green



gioia bianco



purjai red

VONDOM



oak1



oak2

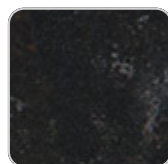
HPL solid core

Dekton

Ref. 54307M



danae



kelya



entzo

SUPERFICIE CERAMICA

estructura

ALUMINIO

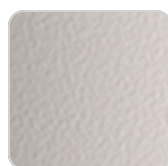
Ref. VVAR03084



white



black



ecru

Perfil de aluminio en acabado lacado.

Ambients

