

Faz wood mesa salon 100x100x74

por Ramón Esteve

La colección Faz de Vondom, diseñada por Ramón Esteve, es una de las más icónicas de la firma. Destaca por su diseño modular y sofisticación, representando la armonía, serenidad y atemporalidad a través de formas minerales y rotundas. Faz transforma los ambientes con su combinación única de materia y luz, creando una atmósfera envolvente y exclusiva.



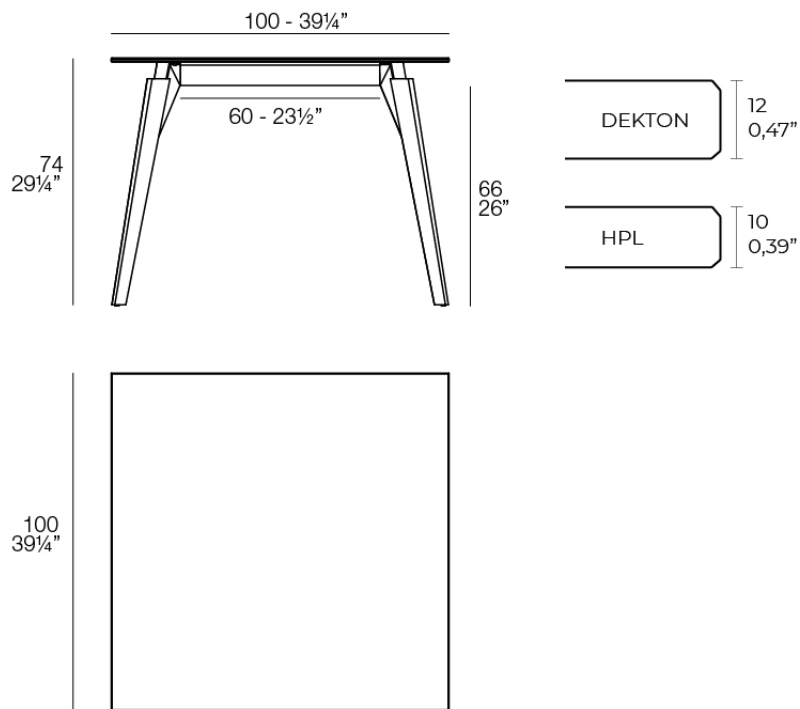
Info

Descripción

Mesa con sobre de HPL o DEKTON y una estructura realizada con perfilera de aluminio y patas de madera. Los componentes metálicos están pintados con pintura epoxi a juego con el tablero.

La madera está disponible en dos acabados. Evitar la exposición directa al sol y la lluvia.

Peso: 28.51 Kg



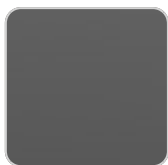
FAZ WOOD Mesa Salón 100 x 100
FAZ WOOD Lounge Table 39 1/4" x 39 1/4"

Acabados

tableros

HPL

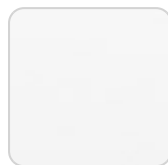
Ref. 54306



black(black edge)



ecru(black edge)



white(black edge)

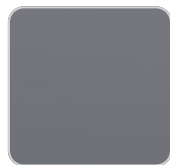
HPL black edge

Solid Core

Ref. 54306B



blanco (anima blanca)



traffic gray



crema



yule brown



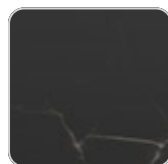
castoro fiber



pulpis gray



piombo gray



kandia black



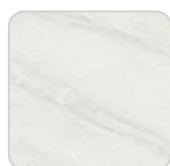
cacao



yule gray



modo green



gioia bianco



purjai red



british gray



notte blue

VONDOM



oak1



oak2

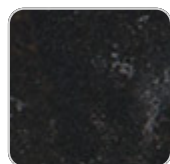
HPL solid core

Dekton

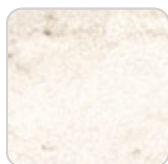
Ref. 54306M



entzo



kelya



danae

SUPERFICIE CERAMICA

estructura

ALUMINIO

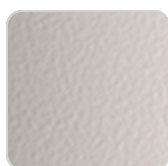
Ref. VVAR03084



white



black



ecru

Perfil de aluminio en acabado lacado.

Ambients

