

Faz wood taburete brazos bajo

por Ramón Esteve

La colección Faz de Vondom es una de las más icónicas de la firma, destacando por su diseño modular y su sofisticación. Creada por el reconocido diseñador Ramón Esteve, Faz representa la armonía, serenidad y atemporalidad a través de formas minerales y rotundas que se integran perfectamente en cualquier espacio exterior. Esta colección transforma los ambientes con su combinación única de materia y luz, creando una atmósfera envolvente y exclusiva.



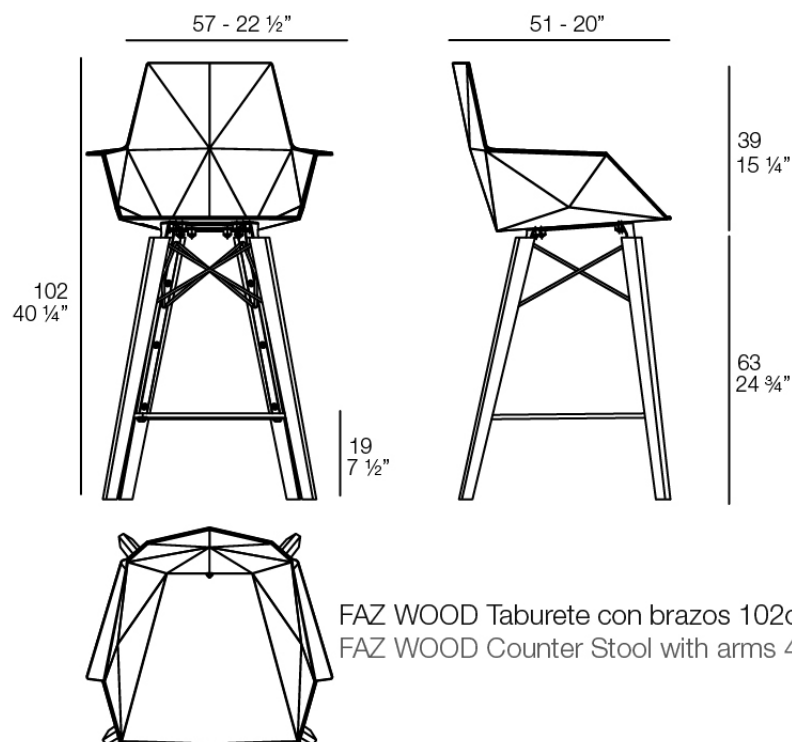
Info

Descripción

Taburete con asiento y respaldo de polipropileno. Las patas son el conjunto de una estructura metálica y madera. La estructura metálica está pintada con pintura epoxi a juego con el asiento.

La madera está disponible en dos acabados. Evitar la exposición directa al sol y la lluvia.

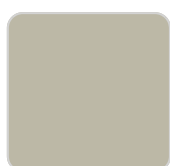
Peso: 7.35 Kg



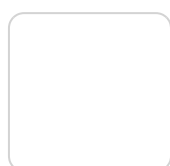
Acabados

acabados

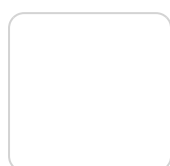
BASIC PP
Ref. 54304



ecru wood 1



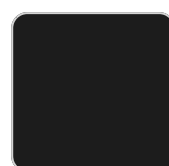
white wood 2



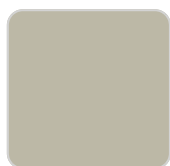
white wood 1



negro wood 2



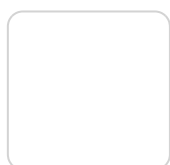
negro wood 1



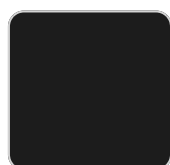
ecru wood 2

Disponibile en varios colores

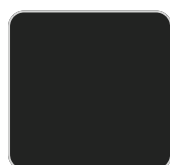
LACQUERED COLOR INJECTION PP
Ref. 54304F



blanco



negro



antracita

—

estructura

ALUMINIO

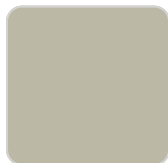
Ref. VVAR02999



blanco



negro



ecru

Perfil de aluminio en acabado lacado.

Ambients

