

Frame mesa aluminio 200x60x105

por Ramón Esteve

La colección outdoor Frame de Vondom, diseñada por Ramón Esteve, nace de la generación de formas serenas y atemporales valiéndose del marco como geometría elemental. Motivado por las infinitas posibilidades que nos ofrece el material, empleando una tecnología avanzada, se exploran los límites de éste.

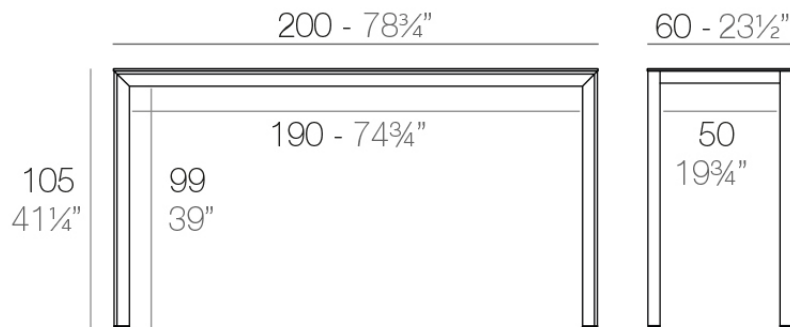


Info

Descripción

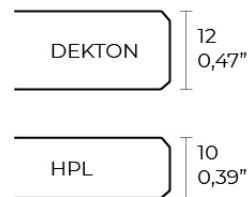
Aluminio extrusionado con base de fundición de aluminio lacado. Tablero en HPL ó Dekton. Apto para uso interior y exterior.

Peso: 30.15 Kg



FRAME Mesa Alta Aluminio 200 x 60

FRAME Bar Table Aluminium 78¾" x 23½"

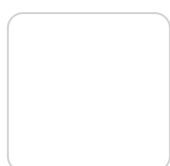


Acabados

acabados

ALUMINIO

Ref. 54244FB



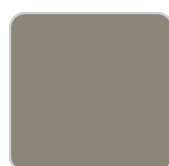
white



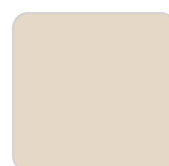
smoked



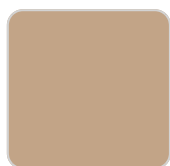
ecru



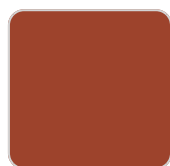
tortora



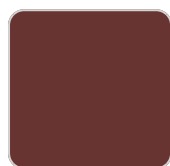
cream



camel



clay



garnet



brown



green



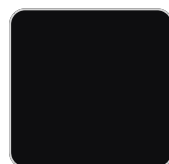
blue



gray



anthracite



black



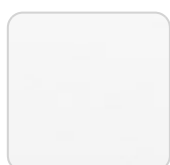
ocean

Perfil de aluminio en acabado lacado.

tableros

HPL

Ref. VVAR02607



VONDOM

white(black edge)

ecru(black edge)

black(black edge)

HPL black edge

Solid Core

Ref. VVAR02608



white stone



cream stone



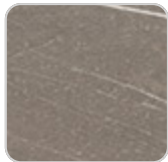
green stone



ecru stone



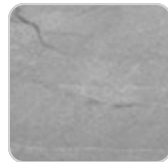
smoked



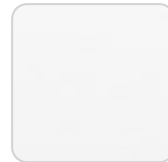
tortora stone



black stone



gray stone



white (white edge)



ecru



tortora



cream



camel



clay



garnet



brown



green



blue



gray



anthracite



ocean

Solid Core wood

Ref. VVAR02608

VONDOM



oak1



oak2

Ambients

