

## Frame mesa aluminio 200x90x74

por Ramón Esteve

La colección outdoor Frame de Vondom, diseñada por Ramón Esteve, nace de la generación de formas serenas y atemporales valiéndose del marco como geometría elemental. Motivado por las infinitas posibilidades que nos ofrece el material, empleando una tecnología avanzada, se exploran los límites de éste.



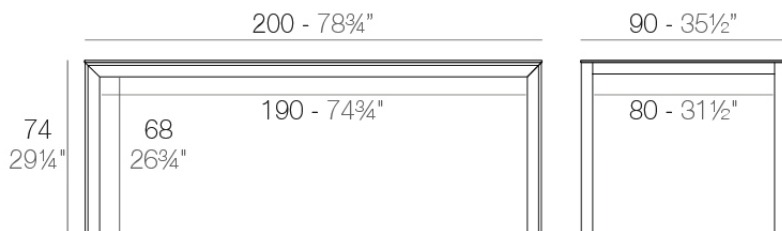
## Info

---

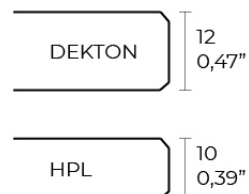
### Descripción

Aluminio extrusionado con base de fundición de aluminio lacado. Tablero en HPL ó Dekton. Apto para uso interior y exterior.

Peso: 36.12 Kg



FRAME Mesa 200x90cm  
FRAME Dinning Table 78 3/4"x35 1/2"



## Acabados

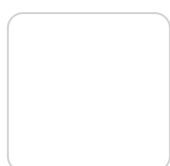
---

### acabados

---

#### ALUMINIO

Ref. 54239FB



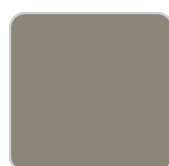
white



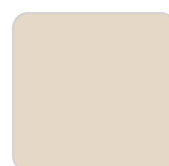
smoked



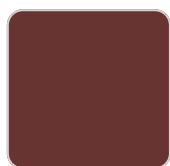
ecru



tortora



cream



garnet



brown



green



blue



gray



anthracite



black

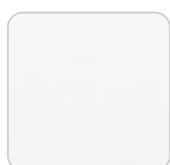
Perfil de aluminio en acabado lacado.

### tableros

---

#### HPL

Ref. VVAR02583



# VONDOM

white(black edge)

ecru(black edge)

black(black edge)

HPL black edge

Solid Core

Ref. VVAR02584



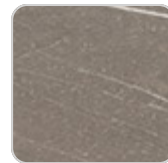
white stone



smoked



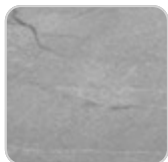
ecru stone



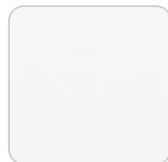
tortora stone



black stone



gray stone



white (white edge)



ecru



tortora



cream



garnet



brown



green



blue



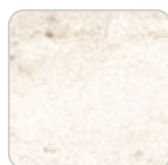
anthracite

Dekton

Ref. VVAR02836



entzo



danae



kelya

## Ambients

---

