

Quartz mesa ø100cm

by Ramón Esteve

Creada por Ramón Esteve para Vondom, ofrece una mezcla perfecta de elegancia y funcionalidad en muebles para exteriores. Con una geometría ortogonal y perfiles triangulares, esta colección se destaca por su ligereza visual y su diseño intemporal.

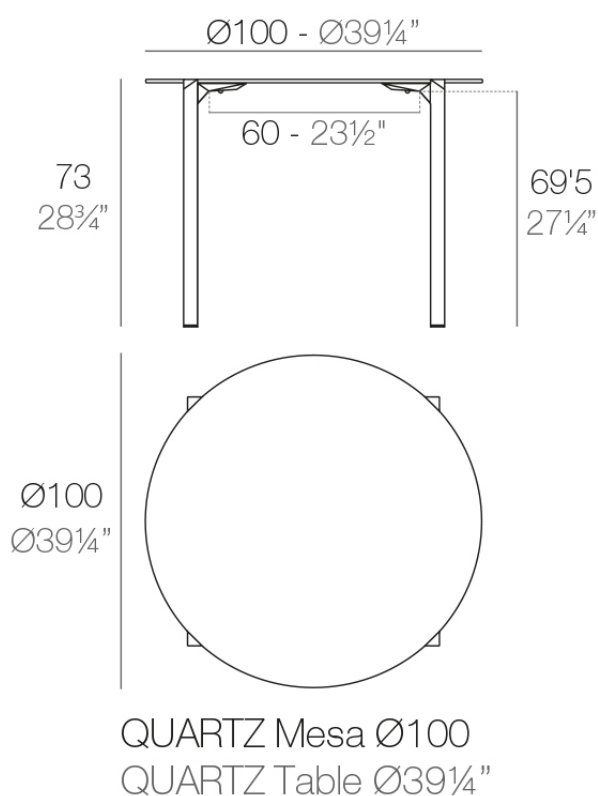


Info

Description

Fabricado en polipropileno por inyección y reforzado con fibra de vidrio para las patas. Tablero HPL. Disponible en tres colores. Apto para uso interior y exterior.

Weight: 13.06 Kg



Finishes

acabados

BASIC PP
Ref. 54202



white



ecu

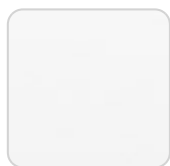


black

Disponible en varios colores

tableros

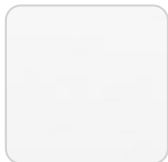
Solid Core
Ref. VVAR02390



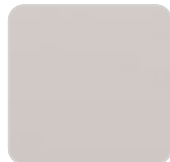
white (white edge)

HPL
Ref. VVAR02390

VONDOM



white(black edge)



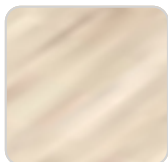
ecru(black edge)



black(black edge)

HPL black edge

Solid Core wood
Ref. VVAR02390



oak1



oak2

