

Quartz mesa ø90cm

por Ramón Esteve

La colección de sillas y mesas Quartz, diseñada por Ramón Esteve para Vondom, se caracteriza por su **geometría ortogonal y sus perfiles de sección triangular**. Al mostrar en su parte más visible la línea de uno de sus vértices provocan que la lectura de la pieza sea de una extrema ligereza.

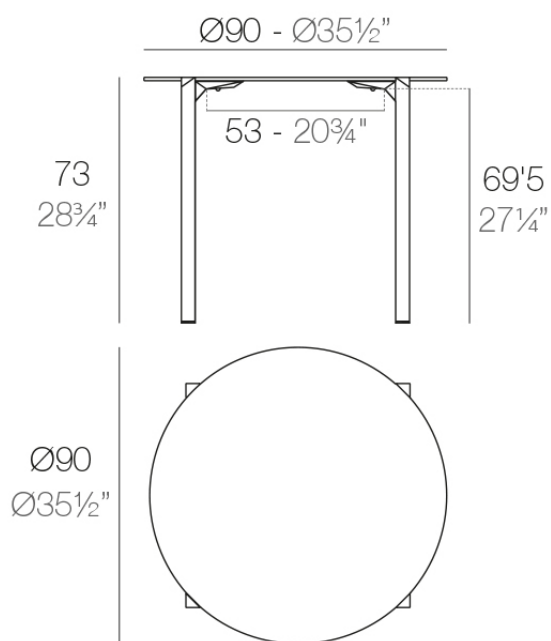


Info

Descripción

Fabricado en polipropileno por inyección y reforzado con fibra de vidrio para las patas. Tablero HPL. Disponible en tres colores. Apto para uso interior y exterior.

Peso: 10.8 Kg



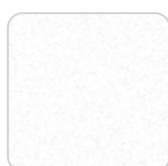
QUARTZ Mesa Ø90
QUARTZ Table Ø35 1/2"

Acabados

acabados

BASIC PP

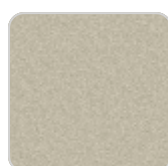
Ref. 54201



blanco



negro



ecru

Disponibile en varios colores

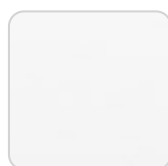
tableros

Solid Core

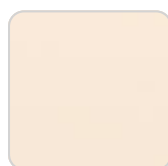
Ref. VVAR02351



traffic gray



blanco (anima blanca)



crema



castoro fiber



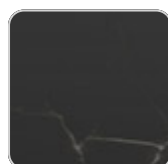
yule brown



pulpis gray



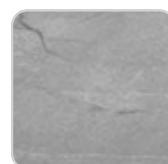
piombo gray



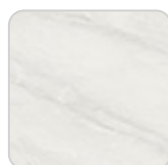
kandia black



cacao



yule gray



VONDOM

modo green

gioia bianco

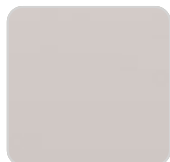
purjai red

british gray

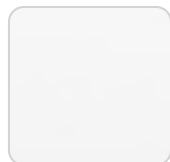
notte blue

HPL

Ref. VVAR02351



ecru(black edge)



white(black edge)

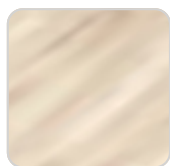


black(black edge)

HPL black edge

Solid Core wood

Ref. VVAR02351



oak1



oak2

