

## Faz pie doble mesa 3 patas

por Ramón Esteve

La colección Faz de Vondom, diseñada por Ramón Esteve, es una de las más icónicas de la firma. Destaca por su diseño modular y sofisticación, representando la armonía, serenidad y atemporalidad a través de formas minerales y rotundas. Faz transforma los ambientes con su combinación única de materia y luz, creando una atmósfera envolvente y exclusiva.



## Info

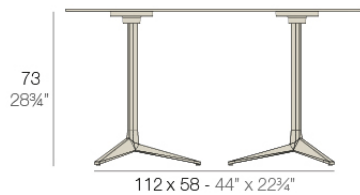
---

### Descripción

Tubo de aluminio extrusionado con base de fundición de aluminio pintado con pintura epoxi al horno. Apto para uso interior y exterior. No incluye tablero.

Peso: 8.39 Kg

DOUBLE BASE - BASE DOBLE



fixed top / fijo ref. 54166  
collapsible top / abatible ref. 54166T

FAZ BASE DOBLE 112x58 H73  
FAZ DOUBLE BASE 44x22 3/4" H28 3/4"

TABLE TOPS OPTIONS - OPCIONES SOBRES



119 x 69 cm  
46 3/4" x 27 1/4"

## Acabados

---

### acabados

---

BASE ALUMINIO

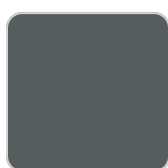
Ref. 54166T



white



british gray



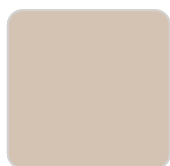
traffic gray



black



ecru



crema



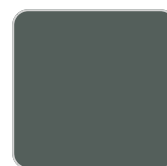
castoro fiber



cacao



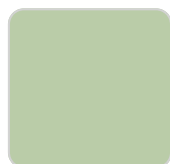
notte blue



modo green



pickle



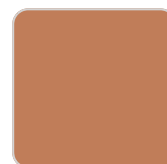
almond



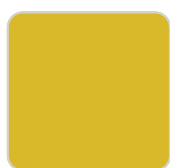
red



purjai red



melon



mostaza

Pie de aluminio pintado epoxy con soporte abatible 90° en poliamida con fibra de vidrio

## Ambients

---

