

## Faz sillón base inox

por Ramón Esteve

La colección Faz de Vondom, diseñada por Ramón Esteve, es una de las más icónicas de la firma. Destaca por su diseño modular y sofisticación, representando la armonía, serenidad y atemporalidad a través de formas minerales y rotundas. Faz transforma los ambientes con su combinación única de materia y luz, creando una atmósfera envolvente y exclusiva.



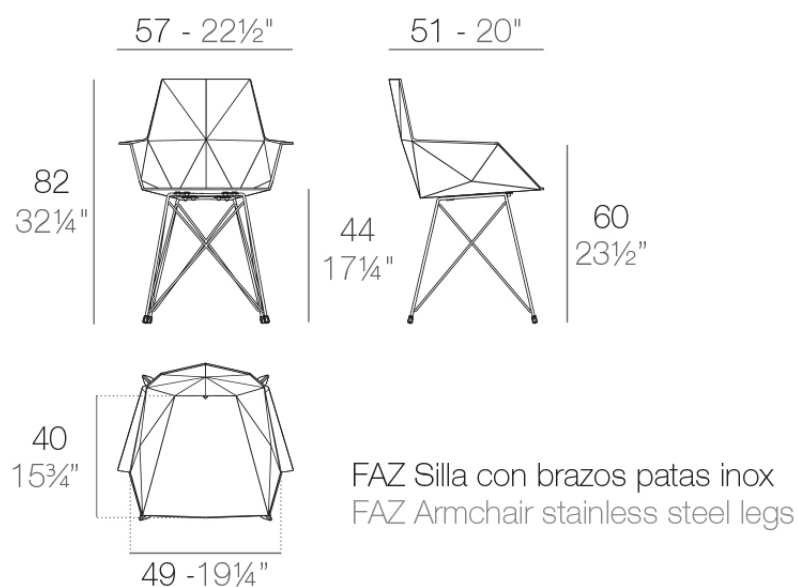
## Info

---

### Descripción

Silla con asiento y respaldo de polipropileno. Las patas son de acero inoxidable lacado a juego con el asiento. Apto para uso interior y exterior.

Peso: 5.03 Kg



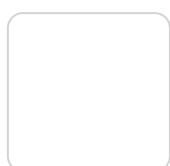
## Acabados

---

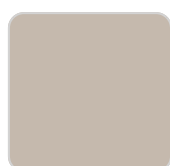
### acabados

---

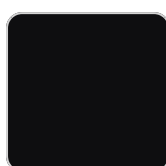
BASIC PP  
Ref. 54045



white



ecu



black

Disponibile en varios colores

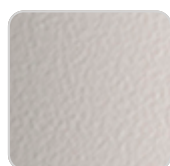
### estructura

---

ALUMINIO  
Ref. VVAR00991



white



ecu



black

Perfil de aluminio en acabado lacado.

## Ambients

---

