

## Vela nano cubo alto 18x18x46

por Ramón Esteve

La colección Vela, diseñada por Ramón Esteve para Vondom, ofrece una amplia gama de muebles de exterior y maceteros que combinan el confort y la calidez de los muebles de interior. Con un diseño que equilibra proporciones y líneas geométricas, Vela transforma cualquier espacio en un refugio acogedor y elegante.



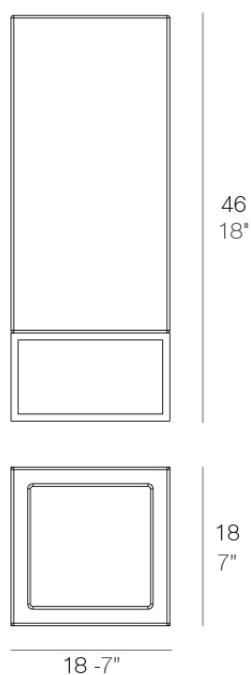
## Info

---

### Descripción

Macetero fabricado con resina de polietileno mediante moldeo rotacional con doble pared. 100% Reciclable. Apto para exterior e interior. Disponible en varios acabados.

Peso: 2.2 Kg



VELA Nano Cubo Alto 46  
VELA Nano High Cube 46

C = 1,5 L  
C = ½ gal

## Acabados

---

### acabados

---

#### BASIC

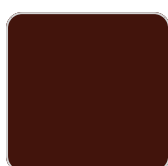
Ref. 54040A



crema



green



purjai red



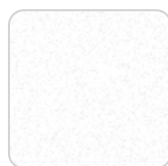
orange



notte blue



hielo



blanco



negro



bronce



acero



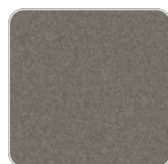
antracita



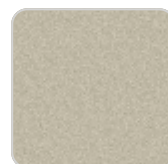
rojo



kaki



taupe



ecru



beig

Resina de polietileno acabado mate.

#### LACADO

Ref. 54040F

# VONDOM



crema



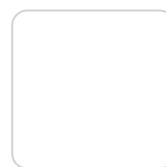
purjai red



orange



notte blue



blanco



negro



bronce



acero



antracita



rojo



kaki



taupe



ecru



beig



modo green



champany

Resina de polietileno con un acabado lacado brillo.

## luz

---

LED BLANCO

Ref. 54040W



hielo

Con iluminación interior de color blanco mediante tecnología LED. Solo disponible en acabado hielo mate.

## estructura

---

### ALUMINIO

Ref. VVAR00484



white



british gray



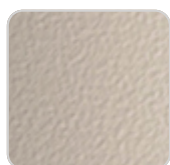
traffic gray



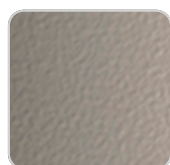
black



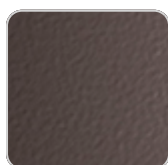
ecru



crema



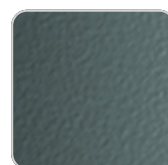
castoro fiber



cacao



notte blue



modo green



pickle



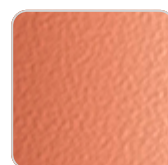
almond



red



purjai red



melon



mostaza

Perfil de aluminio en acabado lacado.

## Ambients

---

