

## Cojin 60x60

por Ramón Esteve

La colección Vineyard, diseñada por Ramón Esteve, captura la esencia del estilo mediterráneo, combinando elegancia y comodidad en cada una de sus piezas. Inspirada en los viñedos y la vida al aire libre, esta colección es perfecta para crear ambientes relajados y acogedores.

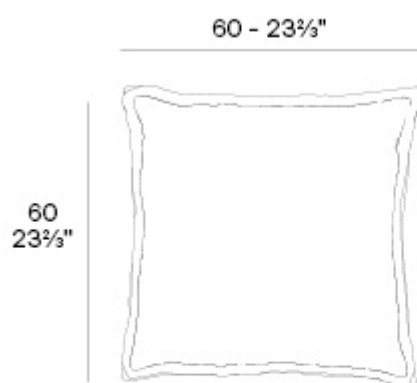


## Info

---

### Descripción

Peso: 1.65 Kg



Vineyard. Pillow 60x60cm  
Vineyard. Cojín 60x60cm  
50100

## Acabados

---

### COJINES DECORATIVOS

Ref. 50100

### tejidos

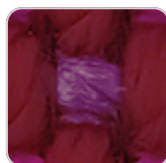
---

#### GETARIA

Ref. 50100



green 10053 getaria



aphrodite 10013  
getaria

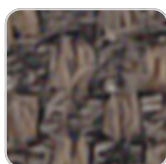


aquamarine 10003  
getaria

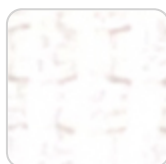
Tejido premium 1005 acrilico, con una alta densidad, presente en una amplia gama de colores.

#### PORTONOVO

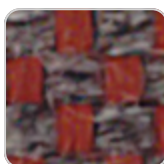
Ref. 50100



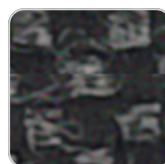
brown 10158  
portonovo



white 10150  
portonovo



garnet 10157  
portonovo

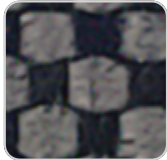


black 10165  
portonovo



clay 10156 portonovo

# VONDOM



anthracite 10164  
portonovo



gray 10163 portonovo



mustard 10155  
portonovo



blue 10162 portonovo



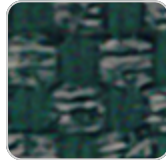
camel 10154  
portonovo



ocean 10161  
portonovo



cream 10153  
portonovo



green 10160  
portonovo



tortora 10152  
portonovo



jade 10159 portonovo

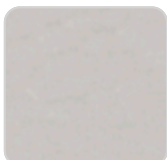


ecru 10151 portonovo

Tejido 100% acrílico, con diseño liso y sencillo, que se adapta a cualquier estilo.

## ALTEA

Ref. 50100



tortora 1102 altea



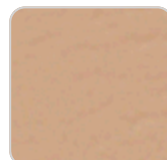
white 1100 altea



ecru 1111 altea



cream 1103 altea



camel 1120 altea



clay 1122 altea



garnet 1106 altea



brown 1104 altea



jade 1125 altea



ocean 1123 altea



blue 1114 altea



gray 1101 altea



anthracite 1124 altea



black 1105 altea

Tejido suave para exteriores, con textura similar a la piel.

