

Adan nano glossy

por Teresa Sapey

Con la colección Adan, Teresa Sapey nos propone una reinterpretación del diseño como arte vivo y cambiante. Inspirada en la geometría fascinante de un diamante, Adan despliega una personalidad robusta y lúdica que seduce tanto en interiores como en exteriores. Más que un simple objeto decorativo, cada pieza es un reflejo de carácter y magnetismo, evocando la esencia de un arte que se siente y transforma el entorno en cada ángulo.

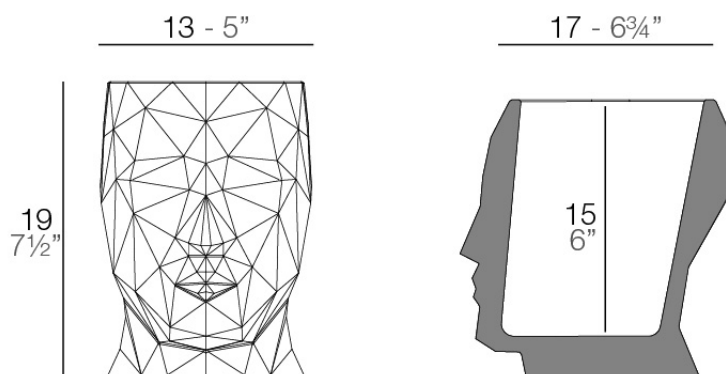


Info

Descripción

Resina de policarbonato. Alta resistencia a la rotura. Proceso: moldeo por inyección. Resistente a los golpes. Ligero. 100% reciclable.

Peso: 0.35 Kg



ADAN NANO GLOSSY maceta
ADAN NANO GLOSSY pot

Acabados

acabados

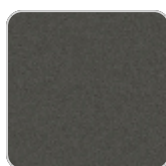
BASIC PC
Ref. 49075



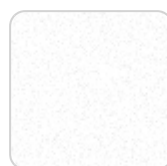
ambar



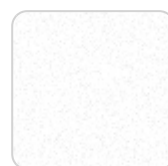
zaphire



fume



cristal



white 201

Resina de policarbonato. Alta resistencia a la rotura. 100% reciclable

Ambients

