

Ulm cuadrada 34x34x30

por Ramón Esteve

La colección de muebles Ulm, diseñada por Ramón Esteve para Vondom, está planteada como un nuevo básico con todo su carácter racionalista y universal. Una colección modular funcional que armoniza ergonomía, diseño y tecnología basándose en volúmenes básicos de cubo, prisma y esfera.

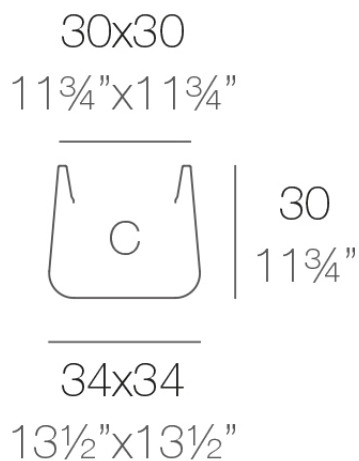


Info

Descripción

Macetero fabricado con resina de polietileno mediante moldeo rotacional con doble pared. 100% Reciclable. Apto para exterior e interior. Disponible en varios acabados.

Peso: 1.6 Kg



ULM cuadrada 34 cm

ULM square 13 $\frac{1}{2}$ "

C = 27 L

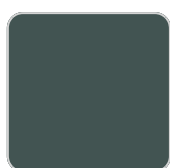
C = 7 gal

Acabados

acabados

SIMPLE

Ref. 42201



green



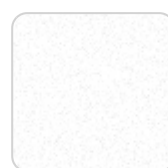
purjai red



orange



notte blue



hielo



crema



blanco



negro



bronce



acero



antracita



rojo



kaki



taupe



ecru



beig

Macetero acabado mate de una sola pared

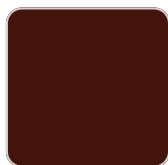
BASIC

Ref. 42201A

VONDOM



green



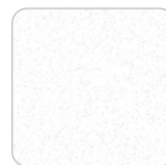
purjai red



orange



notte blue



hielo



crema



blanco



negro



bronce



acero



antracita



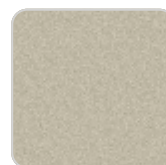
rojo



kaki



taupe



ecrú



beig

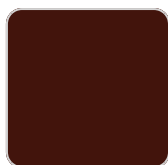
Resina de polietileno acabado mate.

AUTORRIEGO

Ref. 42201R



green



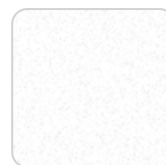
purjai red



orange



notte blue



hielo



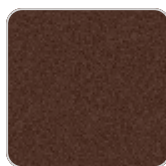
crema



blanco



negro



bronce



acero

VONDOM



antracita



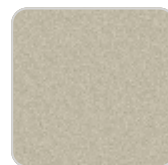
rojo



kaki



taupe



ecru



beig

Sistema de autorriego en todos los acabados a excepción de BASIC.

LACADO

Ref. 42201F



purjai red



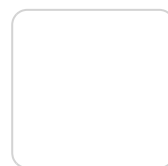
orange



notte blue



crema



blanco



negro



bronce



acero



antracita



rojo



kaki



taupe



ecru



beig



modo green



champany

Resina de polietileno con un acabado lacado brillo.

luz

LED BLANCO

Ref. 42201W



hielo

Con iluminación interior de color blanco mediante tecnología LED. Solo disponible en acabado hielo mate.

LED RGBW

Ref. 42201L

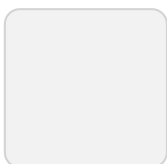


hielo

Con iluminación interior mediante tecnología LED RGBW y mando a distancia para cambiar de color. Solo disponible en acabado hielo mate. Acompañado de un mando a distancia para el cambio de color* por selección o de forma automática.

LED RGBW DMX

Ref. 42201D



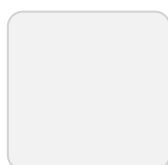
hielo

Con iluminación interior mediante tecnología LED RGBW y mando a distancia

para cambiar de color. Controlado también por DMX-1024 (wireless). Solo disponible en acabado hielo mate. permitiendo la comunicación entre uno o multiples productos simultaneamente mediante el transmisor DMX (no incluido). Hay dos opciones para seleccionar. Professional XLR DMX y Home WIFI DMX.

LED RGBW BATERIA

Ref. 42201Y

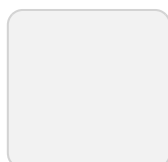


hielo

Con iluminación interior mediante tecnología LED RGBW, alimentado por una batería. Se incluye mando a distancia para cambiar de color y cargador. Solo disponible en acabado hielo mate.

LED RGBW DMX BATERIA

Ref. 42201DY



hielo

Con iluminación interior mediante tecnología LED RGBW, alimentado por una batería. Incluye mando a distancia para cambiar de color. Controlado también por DMX-1024 (wireless). Solo disponible en acabado hielo mate. permitiendo la comunicación entre uno o multiples productos simultaneamente mediante el transmisor DMX (no incluido). Hay dos opciones para seleccionar. Professional XLR DMX y Home WIFI DMX.

Ambients

