

Curvada ø18x36

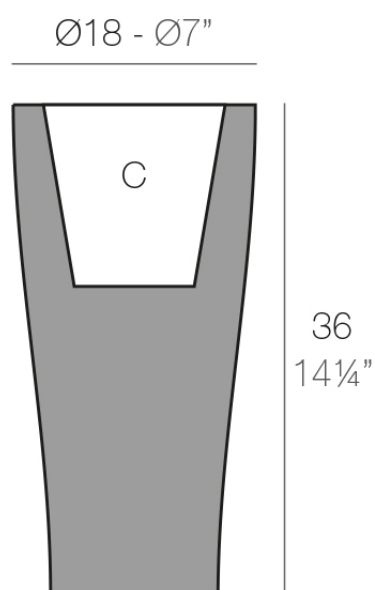


Info

Descripción

Macetero fabricado con resina de polietileno mediante moldeo rotacional con doble pared. 100% Reciclable. Apto para exterior e interior. Disponible en varios acabados.

Peso: 0.95 Kg



Ø11,5 - Ø4 1/2"

CURVADA Nano Ø18 x 36 cm

CURVADA Nano Ø7" x 14 1/4"

C = 2 L

C = 1 gal

Acabados

acabados

BASIC

Ref. 42118A



orange



hielo



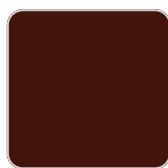
notte blue



crema



green



purjai red



blanco



negro



bronce



acero



antracita



rojo



kaki



taupe



ecru



beig

Resina de polietileno acabado mate.

LACADO

Ref. 42118F

VONDOM



orange



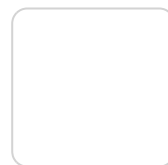
notte blue



crema



purjai red



blanco



negro



bronce



acero



antracita



rojo



kaki



taupe



ecru



beig



modo green



champany

Resina de polietileno con un acabado lacado brillo.

luz

LED BLANCO

Ref. 42118W



hielo

Con iluminación interior de color blanco mediante tecnología LED. Solo disponible en acabado hielo mate.

