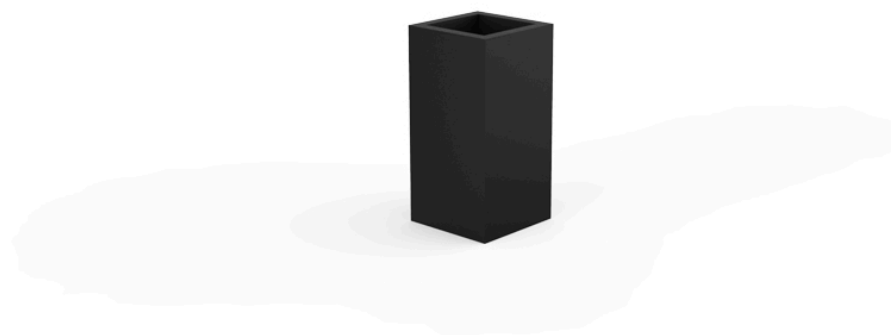


Cubo alto 14x14x28

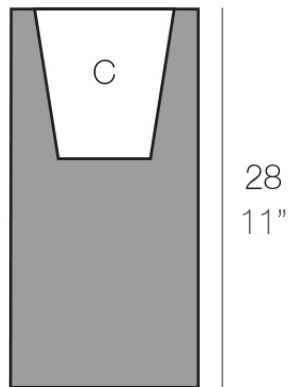


Info

Descripción

Macetero fabricado con resina de polietileno mediante moldeo rotacional con doble pared. 100% Reciclable. Apto para exterior e interior. Disponible en varios acabados.

Peso: 0.85 Kg



14x14 - 5½"x5½"

CUBO ALTO Nano 14x14x28 cm
HIGH CUBE Nano 5½"x5½"x11"

C = 3 L
C = 1 gal

Acabados

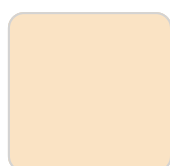
acabados

BASIC

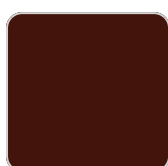
Ref. 41414A



notte blue



crema



purjai red



orange



blanco



negro



bronce



acero



antracita



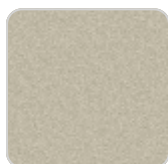
rojo



kaki



taupe



ecru



beig



hielo



green

Resina de polietileno acabado mate.

LACADO

Ref. 41414F

VONDOM



notte blue



crema



modo green



purjai red



orange



blanco



negro



bronce



acero



antracita



champany



rojo



kaki



taupe



ecru



beig

Resina de polietileno con un acabado lacado brillo.

luz

LED BLANCO

Ref. 41414W



hielo

Con iluminación interior de color blanco mediante tecnología LED. Solo disponible en acabado hielo mate.

